

# Health & Wellness

2021 COLLECTION

**Giblor's**  
italian *worklife* specialist



# Be yourself

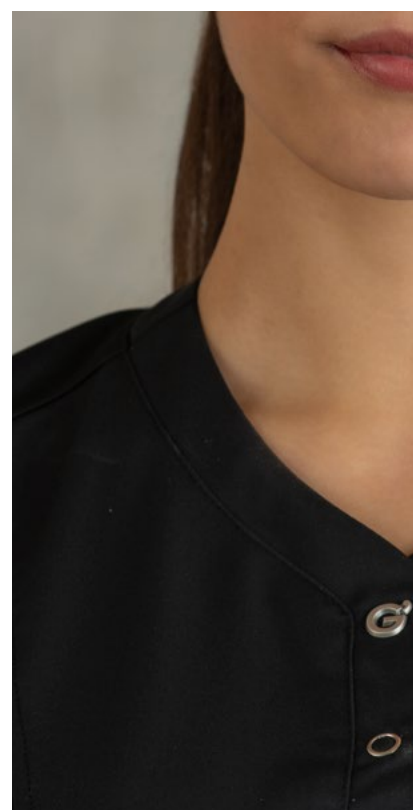
PERSONALITÀ,  
PROFESSIONALITÀ,  
PASSIONE.

Sono ingredienti alla base di ogni successo. Diventano eccellenza se arricchiti con cura per i dettagli e capacità di armonizzare sapientemente tradizione e innovazione.

Noi di Giblor's lo sappiamo bene.

È per questo che il nostro impegno quotidiano punta a creare capi in grado di esprimere al massimo la tua unicità. Perché scegliere tra comfort e stile se puoi avere tutto? Vogliamo darti la possibilità di definirti anche attraverso ciò che indossi. Noi saremo al tuo fianco ogni giorno, per aiutarti a lavorare al meglio.

A modo tuo.



**Giblor's**  
italian work/life specialist



wear  
**Giblor's**

**PERSONALITY,  
PROFESSIONALISM,  
PASSION.**

*They are the basic ingredients of every success. They become excellence if enriched with care for details and ability to harmoniously harmonize tradition and innovation.*

*We at Giblor's know that well.*

*This is why our daily commitment aims at create garments that can express your uniqueness to the fullest. Why choose between comfort and style if you can have it all? We want to give you the opportunity to define yourself also through what you wear. We will be by your side every day, for help you work at your best.*

*Your way.*

<b>6 ÷ 7</b>	<b>ITALIAN FAMILY DRIVEN COMPANY</b>
<b>8 ÷ 9</b>	<b>G's LIFE</b>
<b>10 ÷ 11</b>	<b>TOTAL LOOK</b>
<b>12 ÷ 169</b>	<b>HEALTH &amp; WELLNESS</b>
<b>170 ÷ 173</b>	<b>TESSUTI <i>FABRICS</i></b>
<b>174 ÷ 175</b>	<b>TAGLIE E LAVAGGI <i>SIZES AND WASHING SYMBOLS</i></b>
<b>176 ÷ 195</b>	<b>CALZATURE <i>SHOES</i></b>
<b>196 ÷ 199</b>	<b>PROGETTO RETAIL <i>RETAIL PROJECT</i></b>
<b>200</b>	<b>INDICE ALFABETICO DEI PRODOTTI <i>ALPHABETICAL INDEX OF PRODUCTS</i></b>

# Health & Wellness <sup>2021</sup>

14 Camici  
*Coats*

24 **TENCEL™**

26 Casacche e pantaloni coordinati **TENCEL™**  
*TENCEL™ matching tunics and pants*

38 **LUXSATIN**

40 Casacche e pantaloni coordinati **LUXSATIN**  
*LUXSATIN matching tunics and pants*

56 **100% COTONE**

58 Casacche e pantaloni coordinati **100% COTONE**  
*100% COTTON matching tunics and pants*

70 Accessori  
*Accessories*

76 **BIONIC FINISH®**

78 Casacche **BIONIC FINISH®**  
*BIONIC FINISH® tunics*

92 **FRESH & STRETCH**

94 Casacche **FRESH & STRETCH**  
*FRESH & STRETCH tunics*

COMPANY

# Italian family d



# Driven company

# G'

## L'anima di Giblingor's ha radici profonde.

Radici che affondano in un territorio da sempre legato al mondo della moda e della qualità del Made in Italy. Il nostro viaggio comincia a Carpi, più di 40 anni fa, quando Roberto e Loris Giberti investono il loro entusiasmo nella piccola azienda sartoriale di famiglia. Li muove la voglia di mescolare una matrice artigiana e uno spirito attento e curioso per le ultime tendenze del gusto e dello stile.

Un'avventura che cresce nel tempo, tre generazioni: padri, figli e nipoti accomunati dall'attenzione per la qualità dei prodotti e i desideri dei clienti. Oggi quell'impegno e quella passione ci hanno portati ad essere tra i principali leader di mercato del settore. Per questo ogni giorno, con dedizione e costante crescita degli standard qualitativi, noi di Giblingor's puntiamo lo sguardo verso un futuro ricco di fantasia e nuove idee. Determinati a mantenere il prezioso connubio tra comodità e stile sartoriale.

## *The soul of Giblingor's has deep roots.*

*Roots that sink into a territory always linked to the world of fashion and the quality of Made in Italy. Our journey begins in Carpi, more than 40 years ago, when Roberto and Loris Giberti invest their enthusiasm in the small sartorial family company. The desire to move them mix an artisan matrix and one careful and curious spirit for the last ones trends in taste and style.*

*An adventure that grows over time, three generations: fathers, children and grandchildren united by attention to the quality of products and desires of customers. Today that commitment and that passion they led us to be among the leading market leaders in the industry. For this every day, with dedication and constant growth of standards qualitative, we at Giblingor's aim the look towards a rich future fantasy and new ideas. Determined to keep the precious combination of comfort and style tailoring.*

Storie, tendenze, novità, appuntamenti,  
eccellenze e molto altro sul nuovo

# G's Life 2021!

Quarto appuntamento per il magazine  
che ti farà scoprire il mondo Gíblor's

Le persone,  
le idee e la moda  
che rendono  
inconfondibile  
e affascinante  
il mondo Gíblor's



Richiedete una copia  
al vostro rivenditore Gíblor's di fiducia  
oppure cercatela su

**GIBLORS.COM**



Giblor's  
italian worklife specialist

storie tendenze novità

Giblor's  
italian worklife specialist

storie tendenze novità

Giblor's  
italian worklife specialist

storie tendenze novità appuntamenti eccellenze

# G's life

2021

numero #004

eccellenze

2021

## SCOPRITE I VOLTI DEI NOSTRI PROTAGONISTI

IN COPERTINA LO CHEF FRANCESCO ARENA  
E LA SOUS CHEF MARTINA BIGUCCI

### A day in the life

Intervista a Massimo Bottura

Da Food for Soul fino al nuovo menù di Osteria Francescana ispirato alla musica dei Beatles, lo Chef emiliano continua a stupire: idee e progetti sempre all'insegna di concetti importanti come creatività, cultura e convivialità.

### Musica da cucina

Special Ambassador Food Ensemble

La musicalità del cibo che crea un concerto tutto da gustare. Il profumo delle note che si diffondono nell'ambiente per regalare un'esperienza multisensoriale agli invitati. Alla scoperta di questo trio del tutto particolare.

---

# Total look

A MATTER OF STYLE

---

Una collezione ricca di novità, non solo nello stile ma anche nel concept.

Nuove idee, nuove ispirazioni, che, grazie ai nostri esperti di stile, con sapienza e creatività, diventano abiti e accessori per una vitale ripartenza. Una combinazione di capi trasversali, che spaziano dal classico funzionale al glamour più moderno, dai cotone organici ai poliestere riciclati, pur senza legarsi strettamente ad un'estetica di settore. É qui infatti la vera novità, nella fluidità che caratterizza questa gamma di capi, ormai svincolati dal concetto di abbigliamento medicale o wellness.

Ma più vicini ad un'idea di capo distintivo, piacevole da indossare come un abito su misura, ricco di dettagli e qualità nelle finiture, che ti rappresenta davvero.

Capi combinati o combinabili tra loro per un total look versatile, ma dalla grande personalità. La tua.

*A collection full of novelties, not only in style but also in concept.*

*New ideas, new inspirations, which, thanks to our style experts, with wisdom and creativity, become clothes and accessories for a vital restart. A combination of transversal garments, ranging from classic functional to more modern glamour, from organic cottons to recycled polyester, without being strictly tied to a sector aesthetic.*

*In fact, here is the real novelty, in the fluidity that characterizes this range of garments, now free from the concept of medical or wellness clothing. But closer to an idea of a distinctive garment, pleasant to wear like a tailored suit, rich in details and quality finishes, which truly represents you. Garments combined or combinable with each other for a versatile total look, but with a great personality. Yours.*

---



Una collezione contemporanea e innovativa: tecnologie all'avanguardia, tessuti sempre più performanti e l'inconfondibile stile **Giblor's**.

## La collezione **Health & Wellness**

2021 segna un passo in avanti nella visione dell'abbigliamento professionale firmato **Giblor's**, ed è un passo deciso e chiaro: offrire ai propri clienti sul mercato globale unicamente capi che sono il risultato della perfetta combinazione tra tecnologia, comfort ed estetica, senza compromessi.

Ma non basta lo sguardo rivolto al futuro, bisogna fare scelte concrete, che si traducano in segni tangibili, ed quello che **Giblor's** ha fatto in questi anni, ed in maniera ancora più decisa in questa collezione 2021. È così che tutti i capi che troverete in questo catalogo garantiscono performance in grado di fare davvero la differenza nelle ore di lavoro quotidiano.

Tutti i tessuti utilizzati sono frutto di ricerche e miglioramenti continui e vengono sottoposti ad i migliori trattamenti disponibili, grazie ai quali assicurano la massima traspirabilità, lavaggi anche a alte temperature e facilità di manutenzione. Molte delle nostre divise inoltre non necessitano di stiratura e asciugano rapidamente, il che si traduce anche in una maggiore durata nel tempo. Ma non è tutto: i capi **Giblor's** restano inalterati, non si restringono e mantengono i colori brillanti e stabili nel tempo. L'esperienza, le conoscenze e le capacità del nostro team nel lavorare questi tessuti chiudono il cerchio, consentendo di confezionare capi dal comfort eccellente, ergonomici e dalla perfetta vestibilità, realizzati tenendo conto del tipo di utilizzo e della fluidità necessaria nei movimenti quotidiani.

Qualsiasi capo **Giblor's** sceglierete di indossare, siamo sicuri che ne sarete entusiasti, quanto noi siamo orgogliosi del nostro impegno nell'offrirvi il meglio.

*A contemporary and innovative collection: cutting-edge technologies, increasingly performing fabrics and the unmistakable **Giblor's** style.*

*The **Health & Wellness** 2021 collection marks a step forward in the vision of professional clothing by **Giblor's**, and is a decisive and clear step: to offer its customers on the global market only garments that are the result of the perfect combination of technology, comfort and aesthetics, without compromises.*

*But looking to the future is not enough, we need to make concrete choices, which translate into tangible signs, and what **Giblor's** has done in recent years, and in an even more decisive way in this 2021 collection*

*This is how all the garments that you will find in this catalog guarantee performances that can really make a difference in the hours of daily work.*

*All the fabrics used are the result of continuous research and improvements and are subjected to the best treatments available, thanks to which they ensure maximum breathability, washing even at high temperatures and ease of maintenance. Many of our uniforms also do not need to be ironed and dry quickly, which also results in greater durability. But that's not all: **Giblor's** garments remain unchanged, do not shrink and keep their colors bright and stable over time.*

*The experience, knowledge and skills of our team in working these fabrics close the circle, allowing us to make garments with excellent comfort, ergonomics and a perfect fit, made taking into account the type of use and the fluidity needed in daily movements.*

*Whichever **Giblor's** garment you choose to wear, we are sure you will be thrilled, as we are proud of our commitment to offer you the best.*



# Health <sup>2021</sup> & Wellness

ABBIGLIAMENTO  
CLOTHING

**Giblor's**  
italian work/life specialist

LUXSATIN



LUXSATIN



## DIVA

### Dettagli / Details

- 3 tasche
- Bottoni a pressione
- Polsino con bottone automatico
- Martingala

- 3 pockets
- Press studs
- Cuff with press stud
- Half belt on the back

### Taglie / Sizes

XS ÷ 4XL Slim Fit

### Art. 11P03R82

00 Bianco / White

### Tessuto / Fabric

50% cotone 50% poliestere  
50% cotton 50% polyester  
180 g / m<sup>2</sup>



## SAM

### Dettagli / Details

- 3 tasche
- Bottoni a pressione
- Polsino con bottone automatico
- Martingala con automatici

- 3 pockets
- Press studs
- Cuff with press stud
- Half belt with press studs

### Taglie / Sizes

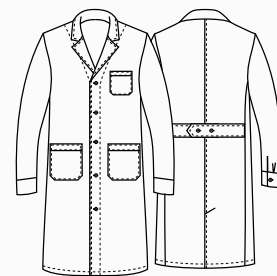
S ÷ XXXL Slim Fit

### Art. 11P03R34

00 Bianco / White

### Tessuto / Fabric

50% cotone 50% poliestere  
50% cotton 50% polyester  
180 g / m<sup>2</sup>





## ETHAN

### Dettagli / Details

- 3 tasche
- Polsino con bottone

- 3 pockets
- Cuff with button

### Taglie / Sizes

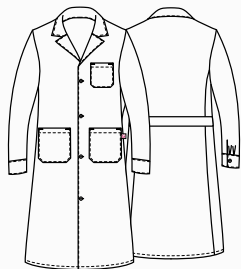
XS ÷ XXXL Regular Fit

### Art. 10M1315

00 Bianco / White

### Tessuto / Fabric

100% cotone  
100% cotton  
185 g / m<sup>2</sup>



## SIMONA

### Dettagli / Details

- 3 tasche
- Polsino con bottone

- 3 pockets
- Cuff with button

### Taglie / Sizes

XS ÷ XXXL Regular Fit

### Art. 10M1320

00 Bianco / White

### Tessuto / Fabric

100% cotone  
100% cotton  
185 g / m<sup>2</sup>





## ARNÒ

### Dettagli / Details

- 3 tasche
- Polsino con bottone
- Martingala regolabile
- Spacco

- 3 pockets
- Cuff with button
- Adjustable half belt
- Vent

### Taglie / Sizes

S ÷ XXXL Slim Fit

### Art. 15P03R661

00 Bianco / White

### Tessuto / Fabric

100% cotone  
100% cotton  
170 g / m<sup>2</sup>



## IRIS

### Dettagli / Details

- Bottoni a pressione
- 3 tasche
- Martingala
- Polsino con bottone automatico

- Press studs
- 3 pockets
- Half belt on the back
- Cuff with press stud

### Taglie / Sizes

XS ÷ XXXL Regular Fit

### Art. 1870

00 Bianco / White

### Tessuto / Fabric

100% cotone  
100% cotton  
170 g / m<sup>2</sup>







## CAMILLO

### Dettagli / Details

- 3 tasche
- Abbottonatura nascosta con automatici
- Polsino con elastico

- 3 pockets
- Concealed buttoning with press studs
- Cuff with elastic band

### Taglie / Sizes

S ÷ XXXL Regular Fit

### Art. 16P03R834

00 Bianco / White

### Tessuto / Fabric

100% cotone  
100% cotton  
185 g / m<sup>2</sup>



## JANETA

### Dettagli / Details

- 3 tasche
- Abbottonatura nascosta con automatici
- Polsino con elastico

- 3 pockets
- Concealed buttoning with press studs
- Cuff with elastic band

### Taglie / Sizes

XS ÷ XXXL Regular Fit

### Art. 16P03R835

00 Bianco / White

### Tessuto / Fabric

100% cotone  
100% cotton  
185 g / m<sup>2</sup>



# NINA

## Dettagli / Details

- 2 tasche
- Bottoni a pressione
- 2 spacchetti laterali

- 2 pockets
- Press studs
- 2 side vents

## Taglie / Sizes

XS ÷ 4XL Regular Fit

## Art. 21P03K245

00 Bianco / White

## Tessuto / Fabric

100% cotone  
100% cotton  
185 g / m<sup>2</sup>





## EDOARDO

### Dettagli / Details

- 2 tasche
- Abbottonatura nascosta con automatici
- Inserti in rete
- Taschino sul petto

- 2 pockets
- Concealed buttoning with press studs
- Network fabric panels
- Breast pocket

### Taglie / Sizes

S ÷ 4XL Slim Fit

**Art. 21P03R243**

00 Bianco / White

### Tessuto / Fabric

100% cotone  
100% cotton  
185 g / m<sup>2</sup>



## GINEVRA

### Dettagli / Details

- 2 tasche - Inserti in rete
- Abbottonatura nascosta con automatici
- 2 spacchetti laterali
- Taschino sul petto

- 2 pockets - Network fabric panels
- Concealed buttoning with press studs
- 2 side vents
- Breast pocket

### Taglie / Sizes

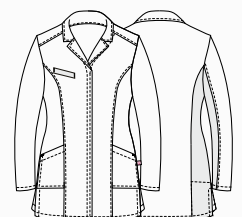
XS ÷ XXXL Regular Fit

**Art. 21P03R244**

00 Bianco / White

### Tessuto / Fabric

100% cotone  
100% cotton  
185 g / m<sup>2</sup>



LUXSATIN



## MARTA

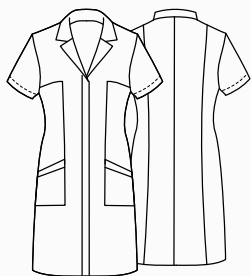
### Dettagli / Details

- 2 tasche
- Taschino sul petto
- Abbottonatura nascosta con automatici

- 2 pockets
- Breast pocket
- Concealed buttoning with press studs

### Taglie / Sizes

XS ÷ XXXL Slim Fit



### Art. 17P03R977

00 Bianco / White

### Tessuto / Fabric

50% cotone 50% poliestere  
50% cotton 50% polyester  
180 g / m<sup>2</sup>



LUXSATIN



## MARZIA

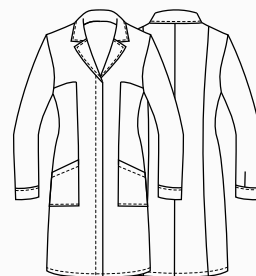
### Dettagli / Details

- 2 tasche - Taschino sul petto
- Abbottonatura nascosta con automatici
- Polsino con bottone a pressione

- 2 pockets - Breast pocket
- Concealed buttoning with press studs
- Cuffs with press studs

### Taglie / Sizes

XS ÷ XXXL Slim Fit



### Art. 19P03R123

00 Bianco / White

### Tessuto / Fabric

50% cotone 50% poliestere  
50% cotton 50% polyester  
180 g / m<sup>2</sup>





## ALESSIA

### Dettagli / Details

- 2 tasche
- Abbottonatura nascosta con automatici
- Taschino sul petto
- Polsino con bottone a pressione

- 2 pockets
- Concealed buttoning with press stud
- Breast pocket
- Cuff with press studs

### Taglie / Sizes

XS ÷ XXXL Slim Fit

### Art. 16P03R837

00 Bianco / White

### Tessuto / Fabric

50% lyocell 50% poliestere  
50% lyocell 50% polyester  
180 g / m<sup>2</sup>



## ROCCO

### Dettagli / Details

- 2 tasche - Taschino sul petto
- Abbottonatura nascosta con automatici
- Spacco

- 2 pockets - Breast pocket
- Concealed buttoning with press stud
- Vent

### Taglie / Sizes

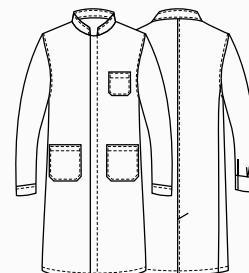
S ÷ XXXL Slim Fit

### Art. 19P03R122

00 Bianco / White

### Tessuto / Fabric

50% lyocell 50% poliestere  
50% lyocell 50% polyester  
180 g / m<sup>2</sup>



# LINA

## Dettagli / Details

- 3 tasche
- Martingala

- 3 pockets
- Half belt on the back

## Taglie / Sizes

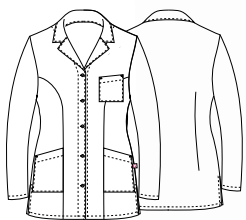
XS ÷ XXL Regular Fit

## Art. 682

00 Bianco / White

## Tessuto / Fabric

100% cotone  
100% cotton  
185 g / m<sup>2</sup>





## GIOIA

### Dettagli / Details

- 2 tasche
- Taschino sul petto
- Abbottonatura nascosta con automatici
- Polsino con bottoni automatici

- 2 pockets
- Breast pocket
- Concealed buttoning with press studs
- Cuff with press studs

### Taglie / Sizes

XS ÷ XXXL Slim Fit

**Art. 19P03K120**

00 Bianco / White

### Tessuto / Fabric

100% cotone  
100% cotton  
170 g / m<sup>2</sup>



## ELIANA

### Dettagli / Details

- 2 tasche
- Taschino sul petto
- Abbottonatura nascosta con automatici

- 2 pockets
- Breast pocket
- Concealed buttoning with press stud

### Taglie / Sizes

XS ÷ XXXL Slim Fit

**Art. 19P03K121**

00 Bianco / White

### Tessuto / Fabric

100% cotone  
100% cotton  
170 g / m<sup>2</sup>





Feels so right

**ECOSOSTENIBILE / ECO FRIENDLY**  
**STIRO FACILE / EASY CARE**  
**TRASPIRANTE / BREATHABLE**  
**INDANTHRENE**





## DALLA FORESTA ALLA PRODUZIONE

Conosciute per il loro comfort naturale e per il processo di produzione rispettoso per l'ambiente, le fibre **TENCEL™** Lyocell offrono qualità, performance e versatilità. Proprietà fisiche uniche gli conferiscono alta resistenza, eccellente gestione dell'umidità e delicatezza sulla pelle.

## PRODUZIONE SOSTENIBILE

Le fibre **TENCEL™** Lyocell si sono guadagnate la loro reputazione grazie al processo di produzione a ciclo chiuso rispettoso per l'ambiente, che trasforma la polpa del legno in fibra di cellulosa con alta efficienza delle risorse e un basso impatto ambientale.

La speciale fibra, di origine botanica viene estratta da legno proveniente da piantagioni forestali sostenibili, utilizzando un solvente riciclato quasi al 100%.

Grazie ai microscopici canali tra le singole fibre, **TENCEL™ assorbe fino al 50% di umidità in più rispetto al cotone**, riducendo drasticamente la formazione di batteri. Lasciando la pelle piacevolmente asciutta e mantenendo il suo naturale equilibrio, questa fibra evita lo sviluppo di irritazioni.

I tessuti contenenti la fibra **TENCEL™**, sono caratterizzati da un'altissima stabilità dimensionale, si dimostrano **eccezionalmente forti e resistenti all'usura**, e sono adatti ai lavaggi industriali. Grazie all'insieme di queste eccellenti caratteristiche, **TENCEL™** può essere considerata la fibra del futuro.

Scopri di più a pagina 170 / Find out more on page 170

## FROM THE FOREST TO PRODUCTION

*Known for their natural comfort and environmentally friendly production process, the **TENCEL™** Lyocell fibers offer quality, performance and versatility. Unique physical properties give it high strength, excellent moisture management and delicacy on the skin.*

## SUSTAINABLE PRODUCTION

***TENCEL™** Lyocell fibers have gained a commendable reputation for their environmentally responsible closed loop production process, which transforms wood pulp into cellulosic fibers with high resource efficiency and low ecological impact.*

*This special fiber, of botanic origin, is extracted from sustainable forests, using an almost 100% recycled solvent*

*Thanks to the microscopic channels between the individual fibers, **TENCEL™ absorbs up to 50% more of moisture than cotton**, reducing dramatically the growth of bacteria. Leaving the skin pleasantly dry and keeping its natural balance, this fiber prevents skin irritation.*

***TENCEL™** fibers are characterized by a very high dimensional stability, they prove to be **exceptionally strong and resistant to wear**, and are suitable for industrial washing. Thanks to all these characteristics, **TENCEL™** can be considered the fiber of the future.*

# GIULIANA

## Dettagli / Details

- 2 tasche
- Taschino portapenne
- Abbottonatura nascosta con automatici
- 2 spacchetti laterali

- 2 pockets
- Pen pocket
- Concealed buttoning with press stud
- 2 side vents

## Taglie / Sizes

XS ÷ XXXL Slim Fit



## Art. 21P03K943

00 Bianco / White

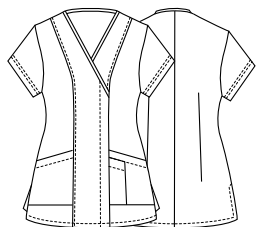
019 Grigio chiaro / Light grey

## Tessuto / Fabric

50% lyocell 50% poliestere

50% lyocell / 50% polyester

180 g / m<sup>2</sup>



## PANTALONI COORDINABILI

### MATCHING PANTS

pag. 36 / 37



019 Grigio chiaro / Light grey



# GIULIANA



## Dettagli / Details

- 2 tasche
- Taschino porta penne
- Abbottonatura nascosta con automatici
- 2 spacchetti laterali

- 2 pockets
- Pen pocket
- Concealed buttoning with press studs
- 2 side vents

## Taglie / Sizes

XS ÷ XXXL Slim Fit

## Art. 17P03K943

004 Blu / Blue

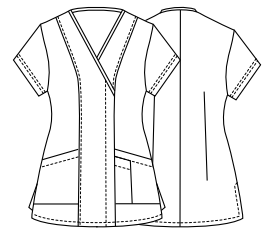
029 Pistacchio / Pistachio

## Tessuto / Fabric

50% lyocell 50% poliestere

50% lyocell 50% polyester

180 g / m<sup>2</sup>



## PANTALONI COORDINABILI MATCHING PANTS

pag. 36 / 37



029 Pistacchio / Pistachio



# GIULIANO

## Dettagli / Details

- 2 tasche
- Taschino sul petto
- 2 spacchetti laterali

- 2 pockets
- Breast pocket
- 2 side vents

## Taglie / Sizes

S ÷ 4XL Slim Fit



### Art. 21P03K237

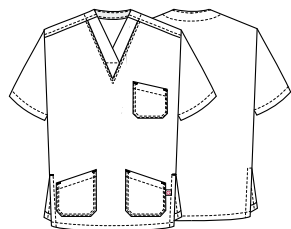
00 Bianco / White

### Art. 21P03K942

019 Grigio chiaro / Light grey

## Tessuto / Fabric

50% lyocell 50% poliestere  
50% lyocell 50% polyester  
180 g / m<sup>2</sup>



## PANTALONI COORDINABILI MATCHING PANTS

pag. 36 / 37



### Art. 21P03K942

019 Grigio chiaro / Light grey



 **Tencel™**  
Feels so right

## GIULIANO

### Dettagli / Details

- 2 tasche
- Taschino sul petto
- 2 spacchetti laterali

- 2 pockets
- Breast pocket
- 2 side vents

### Taglie / Sizes

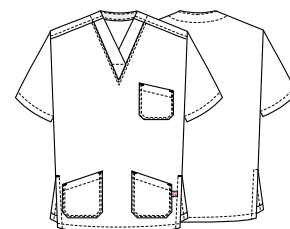
S ÷ 4XL Slim Fit

### Art. 17P03K942

004 Blu / Blue  
029 Pistacchio / Pistachio

### Tessuto / Fabric

50% lyocell 50% poliestere  
50% lyocell 50% polyester  
180 g / m<sup>2</sup>



**PANTALONI COORDINABILI**  
**MATCHING PANTS**  
pag. 36 / 37



**Art. 17P03K942**  
029 Pistacchio / Pistachio

 **Tencel™**  
Feels so right

# GIADA

## Dettagli / Details

- 2 tasche
- Taschino sul petto
- Abbottonatura nascosta con automatici
- Polsino in maglia
- Inserti in rete

- 2 pockets
- Breast pocket
- Concealed buttoning with press studs
- Knitted cuff
- Network fabric panels

## Taglie / Sizes

XS ÷ XXXL Slim Fit



## Art. 21P03K945

019 Grigio chiaro / Light grey

## Art. 17P03K945

00 Bianco / White

004 Blu / Blue

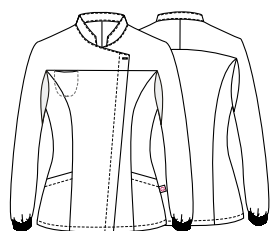
029 Pistacchio / Pistachio

## Tessuto / Fabric

50% lyocell 50% poliestere

50% lyocell 50% polyester

180 g / m<sup>2</sup>



PANTALONI COORDINABILI  
MATCHING PANTS

pag. 36 / 37



**Art. 21P03K945**  
019 Grigio chiaro / *Light grey*

 **Tencel™**  
Feels so right



**Art. 17P03K945**  
004 Blu / *Blue*

 **Tencel™**  
Feels so right



**Art. 17P03K945**  
029 Pistacchio / *Pistachio*

 **Tencel™**  
Feels so right

# SILVANO

## Dettagli / Details

- 2 tasche
- Taschino sul petto
- Abbottonatura nascosta con automatici
- Polsino in maglia
- Inserti in rete

- 2 pockets
- Breast pocket
- Concealed buttoning with press studs
- Knitted cuff
- Network fabric panels

## Taglie / Sizes

S ÷ 4XL Slim Fit



## Art. 21P03K944

019 Grigio chiaro / Light grey

## Art. 17P03K944

00 Bianco / White

004 Blu / Blue

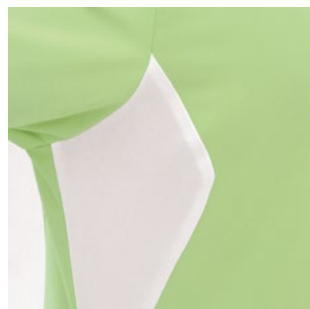
029 Pistacchio / Pistachio

## Tessuto / Fabric

50% lyocell 50% poliestere

50% lyocell 50% polyester

180 g / m<sup>2</sup>



PANTALONI COORDINABILI  
MATCHING PANTS

pag. 36 / 37





**Art. 21P03K944**  
019 Grigio chiaro / *Light grey*

 **Tencel™**  
Feels so right



**Art. 17P03K944**  
004 Blu / *Blue*

 **Tencel™**  
Feels so right



**Art. 17P03K944**  
029 Pistacchio / *Pistachio*

 **Tencel™**  
Feels so right

# GIADA

## Dettagli / Details

- 2 tasche
- Taschino sul petto
- Abbottonatura nascosta con automatici
- Inserti in rete

- 2 pockets
- Breast pocket
- Concealed buttoning with press studs
- Network fabric panels

## Taglie / Sizes

XS ÷ XXXL Slim Fit



## Art. 21P03K054

019 Grigio chiaro / Light grey

## Art. 18P03K054

00 Bianco / White

004 Blu / Blue

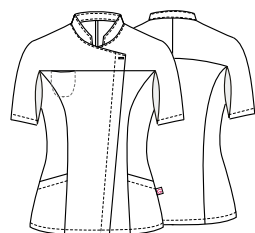
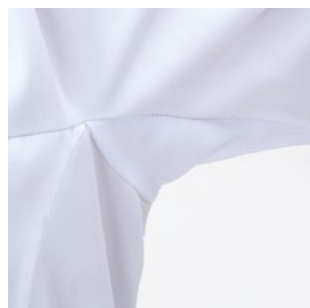
029 Pistacchio / Pistachio

## Tessuto / Fabric

50% lyocell 50% poliestere

50% lyocell 50% polyester

180 g / m<sup>2</sup>



PANTALONI COORDINABILI  
MATCHING PANTS

pag. 36 / 37



**Art. 21P03K054**  
019 Grigio chiaro / *Light grey*

 **Tencel™**  
Feels so right



**Art. 18P03K054**  
004 Blu / *Blue*

 **Tencel™**  
Feels so right



**Art. 18P03K054**  
029 Pistacchio / *Pistachio*

 **Tencel™**  
Feels so right



00 Bianco / White



004 Blu / Blue



029 Pistacchio / Pistachio



## GIULIA

### Dettagli / Details

- 2 tasche
- Elastico nel fascione
- Passanti
- Fondo stretto
- Chiusura con zip

- 2 pockets
- Elasticated waistband
- Belt loops
- Slim leg
- Zip fly

### Taglie / Sizes

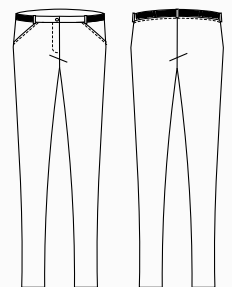
XS ÷ XXL Slim Fit

### Art. 17P03P948

00 Bianco / White  
004 Blu / Blue  
029 Pistacchio / Pistachio

### Tessuto / Fabric

50% lyocell 50% poliestere  
50% lyocell 50% polyester  
180 g / m<sup>2</sup>





00 Bianco / White



004 Blu / Blue



029 Pistacchio / Pistachio



## ELIA

### Dettagli / Details

- 2 tasche
- 1 tascone laterale
- Elastico nel fascione
- Passanti
- Fondo stretto
- Chiusura con zip
  
- 2 pockets
- 1 side pocket
- Elasticated waistband
- Belt loops
- Slim leg
- Zip fly

### Taglie / Sizes

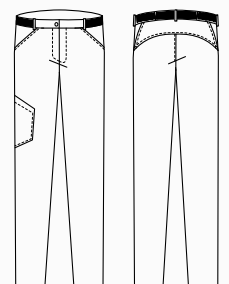
S ÷ XXXL Slim Fit

### Art. 17P03P947

00 Bianco / White  
004 Blu / Blue  
029 Pistacchio / Pistachio

### Tessuto / Fabric

50% lyocell 50% poliestere  
50% lyocell 50% polyester  
180 g / m<sup>2</sup>



# LUXSATIN

**STIRO FACILE / EASY CARE  
INDANTHRENE**



È un tessuto luminoso e colorato.  
Il punto di forza del **LUXSATIN** è l'armatura in satin, che conferisce al tessuto una mano molto liscia e setosa e ne valorizza i colori, che risultano **estremamente luminosi e incredibilmente brillanti**.

*LUXSATIN is a bright and colorful fabric. Its strength is the satin armor, that gives the fabric a soft and smooth hand and also enhance the colours, that result **extremely bright and incredibly shiny**.*

Grazie a queste caratteristiche Giblor's ha potuto sviluppare una collezione che presenta una **vastissima gamma colori** e offre al cliente la possibilità di coordinare un gran numero di prodotti.

*Thanks to this characteristics Giblor's could develop a collection that presents a **wide range of colours** and offers to the client the chance to coordinate a lot of products.*

Inoltre i 180 grammi di peso regalano al tessuto una consistenza molto morbida, che resta inalterata anche dopo numerosi lavaggi, garantendo capi sempre impeccabili ed un **effetto "appena stirato"** sempre molto apprezzato dal cliente finale.

*Furthermore, the 180 gr of weight give to the fabric a really soft texture, that remains unchanged even after several washings, by ensuring garments to be always flawless and with a **"just ironed" effect** that is always greatly appreciated from the client.*

Realizzato in misto cotone, il **LUXSATIN** ha una grande resistenza alle trazioni e sopporta senza stress temperature elevate e candeggio.

*Made up of cotton-poly blend, **LUXSATIN** has a great tensile strength and withstands high temperatures and bleaching.*

# MARGHERITA

## Dettagli / Details

- 2 tasche
- Taschino sul petto
- 2 spacchetti laterali

- 2 pockets
- Breast pocket
- 2 side vents

## Taglie / Sizes

XS ÷ XXXL Regular Fit

LUXSATIN

## Art. 10M2062

00 Bianco / White

## Art. 10M2062C

002 Verde / Green

118 Azzurro / Light blue

004 Blu / Blue

321 Bluette / Royal

519 Bordeaux / Burgundy

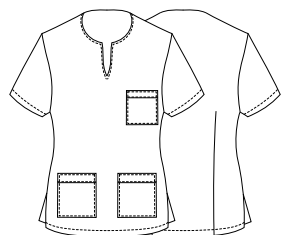
597 Lilla / Lilac

## Tessuto / Fabric

50% cotone 50% poliestere

50% cotton 50% polyester

180 g / m<sup>2</sup>



PANTALONI COORDINABILI  
MATCHING PANTS

pag. 54 / 55





Art. 10M2062C  
002 Verde / Green



LUXSATIN



Art. 10M2062C  
118 Azzurro / Light blue



LUXSATIN



Art. 10M2062C  
004 Blu / Blue



LUXSATIN



Art. 10M2062C  
321 Bluette / Royal



LUXSATIN



Art. 10M2062C  
519 Bordeaux / Burgundy



LUXSATIN



Art. 10M2062C  
597 Lilla / Lilac



LUXSATIN

ACCESSORI COORDINABILI  
MATCHING ACCESSORIES  
pag. 73

# ALBERTO

## Dettagli / Details

- 2 tasche
- Taschino sul petto
- 2 spacchetti laterali

- 2 pockets
- Breast pocket
- 2 side vents

## Taglie / Sizes

XS ÷ 4XL Regular Fit

LUXSATIN

## Art. 10M2019

00 Bianco / White

## Art. 10M2020

002 Verde / Green

118 Azzurro / Light blue

004 Blu / Blue

321 Bluette / Royal

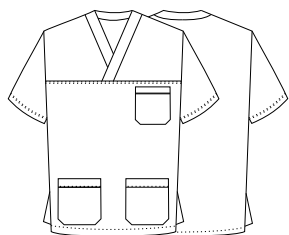
519 Bordeaux / Burgundy

## Tessuto / Fabric

50% cotone 50% poliestere

50% cotton 50% polyester

180 g / m<sup>2</sup>



PANTALONI COORDINABILI  
MATCHING PANTS

pag. 54 / 55



**Art. 10M2020**  
002 Verde / Green



LUXSATIN



**Art. 10M2020**  
118 Azzurro / Light blue



LUXSATIN



**Art. 10M2020**  
004 Blu / Blue



LUXSATIN



**Art. 10M2020**  
321 Bluette / Royal



LUXSATIN



**Art. 10M2020**  
519 Bordeaux / Burgundy



LUXSATIN

# TATI

## Dettagli / Details

- 2 tasche
- Taschino sul petto
- Abbottonatura nascosta con automatici

- 2 pockets
- Breast pocket
- Concealed buttoning with press studs

## Taglie / Sizes

XS ÷ XXXL Slim Fit

LUXSATIN

### Art. 21P03K494

00 Bianco / White

### Art. 17P03K494

002 Verde / Green

118 Azzurro / Light blue

321 Bluette / Royal

597 Lilla / Lilac

### Art. 14P03K494

004 Blu / Blue

### Art. 12P03K269

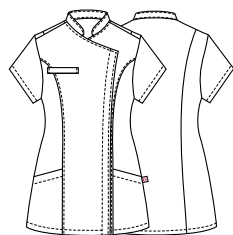
519 Bordeaux / Burgundy

## Tessuto / Fabric

50% cotone 50% poliestere

50% cotton 50% polyester

180 g / m<sup>2</sup>



PANTALONI COORDINABILI  
MATCHING PANTS

pag. 54 / 55



Art. 17P03K494  
002 Verde / Green



LUXSATIN



Art. 17P03K494  
118 Azzurro / Light blue



LUXSATIN



Art. 17P03K494  
321 Bluette / Royal



LUXSATIN



Art. 17P03K494  
597 Lilla / Lilac



LUXSATIN



Art. 14P03K494  
004 Blu / Blue



LUXSATIN



Art. 12P03K269  
519 Bordeaux / Burgundy



LUXSATIN

ACCESSORI COORDINABILI  
MATCHING ACCESSORIES  
pag. 73

# TANIA

## Dettagli / Details

- 1 tasca
- Taschino sul petto
- Abbottonatura nascosta con automatici
- 2 spacchetti

- 1 pocket
- Breast pocket
- Concealed buttoning with press studs
- 2 vents

## Taglie / Sizes

XS ÷ XXXL Slim Fit

## Art. 21P03K242

0-004 Bianco Blu / White Blue  
0-002 Bianco Verde / White Green

## Tessuto / Fabric

50% cotone 50% poliestere  
50% cotton 50% polyester  
180 g / m<sup>2</sup>



LUXSATIN

## PANTALONI COORDINABILI

### MATCHING PANTS

pag. 54 / 55

## ACCESSORI COORDINABILI

### MATCHING ACCESSORIES

pag. 73



Art. 21P03K242  
0-002 Bianco Verde / White Green

LUXSATIN



Art. 21P03K242  
0-004 Bianco Blu / White Blue

# RUGGERO

## Dettagli / Details

- 1 tasca
- Taschino sul petto
- Chiusura con zip rovesciata
- 2 spacchetti

- 1 pocket
- Breast pocket
- Inverted zip fastening
- 2 vents

## Taglie / Sizes

S ÷ 4XL Slim Fit

LUXSATIN

### Art. 21P03K489

00 Bianco / White

### Art. 17P03K489

519 Bordeaux / Burgundy

118 Azzurro / Light blue

321 Bluette / Royal

### Art. 14P03K489

002 Verde / Green

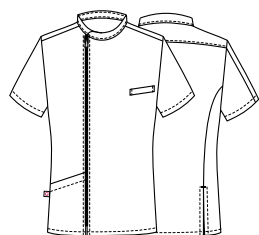
004 Blu / Blue

## Tessuto / Fabric

50% cotone 50% poliestere

50% cotton 50% polyester

180 g / m<sup>2</sup>



PANTALONI COORDINABILI  
MATCHING PANTS

pag. 54 / 55





**Art. 17P03K489**  
519 Bordeaux / Burgundy

LUXSATIN



**Art. 17P03K489**  
118 Azzurro / Light blue

LUXSATIN



**Art. 17P03K489**  
321 Bluette / Royal

LUXSATIN



**Art. 14P03K489**  
002 Verde / Green

LUXSATIN



**Art. 14P03K489**  
004 Blu / Blue

LUXSATIN

ACCESSORI COORDINABILI  
MATCHING ACCESSORIES  
pag. 73

# AMANDA

## Dettagli / Details

- 2 tasche
- Taschino sul petto
- Abbottonatura nascosta con automatici
- Polsino con elastico

- 2 pockets
- Breast pocket
- Concealed buttoning with press studs
- Cuff with elastic band

## Taglie / Sizes

XS ÷ XXXL Slim Fit

## Art. 17P03K329

00 Bianco / White

002 Verde / Green

519 Bordeaux / Burgundy

118 Azzurro / Light blue

## Art. 13P03K329

597 Lilla / Lilac

004 Blu / Blue

321 Bluette / Royal

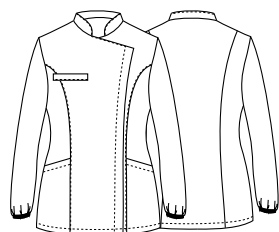
## Tessuto / Fabric

50% cotone 50% poliestere

50% cotton 50% polyester

180 g / m<sup>2</sup>

LUXSATIN



PANTALONI COORDINABILI  
MATCHING PANTS

pag. 54 / 55



Art. 17P03K329  
002 Verde / Green



LUXSATIN



Art. 17P03K329  
519 Bordeaux / Burgundy



LUXSATIN



Art. 17P03K329  
118 Azzurro / Light blue



LUXSATIN



Art. 13P03K329  
597 Lilla / Lilac



LUXSATIN



Art. 13P03K329  
004 Blu / Blue



LUXSATIN



Art. 13P03K329  
321 Bluette / Royal



LUXSATIN

ACCESSORI COORDINABILI  
MATCHING ACCESSORIES  
pag. 73

# RUGGERO

## Dettagli / Details

- 1 tasca
- Taschino sul petto
- Chiusura con zip rovesciata
- Polsino in maglia
- 2 spacchetti laterali

- 1 pocket
- Breast pocket
- Inverted zip fastening
- Knitted cuff
- 2 side vents

## Taglie / Sizes

S ÷ 4XL Slim Fit

LUXSATIN



### Art. 21P03K490

00 Bianco / White

### Art. 14P03K490

004 Blu / Blue

002 Verde / Green

118 Azzurro / Light blue

321 Bluette / Royal

### Art. 17P03K490

519 Bordeaux / Burgundy

## Tessuto / Fabric

50% cotone 50% poliestere

50% cotton 50% polyester

180 g / m<sup>2</sup>



PANTALONI COORDINABILI  
MATCHING PANTS

pag. 54 / 55



**Art. 14P03K490**  
004 Blu / Blue

LUXSATIN



**Art. 14P03K490**  
002 Verde / Green

LUXSATIN



**Art. 14P03K490**  
118 Azzurro / Light blue

LUXSATIN



**Art. 14P03K490**  
321 Bluette / Royal

LUXSATIN



**Art. 17P03K490**  
519 Bordeaux / Burgundy

LUXSATIN

**ACCESSORI COORDINABILI**  
**MATCHING ACCESSORIES**  
pag. 73

# RODI

## Dettagli / Details

- 2 tasche
- 1 tasca sul retro
- Elastico e coulisse in vita

- 2 pockets
- 1 rear pocket
- Elasticated waistband with drawstring

## Taglie / Sizes

XS ÷ 4XL Regular Fit

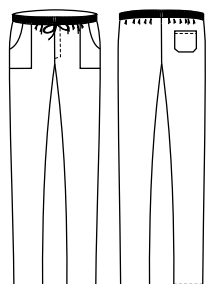
## Art. 10M2061

00 Bianco / White

## Tessuto / Fabric

50% cotone 50% poliestere  
50% cotton 50% polyester  
180 g / m<sup>2</sup>

LUXSATIN





## RODI

### Dettagli / Details

- 2 tasche
- 1 tasca sul retro
- Elastico e coulisse

- 2 pockets
- 1 rear pocket
- Elasticated waistband with drawstring

### Taglie / Sizes

XS ÷ 4XL Regular Fit

### Tessuto / Fabric

50% cotone 50% poliestere  
50% cotton 50% polyester  
180 g / m<sup>2</sup>

### Art. 10M2061C

597 Lilla / Lilac  
002 Verde / Green  
118 Azzurro / Light blue  
321 Bluette / Royal  
519 Bordeaux / Burgundy



**Art. 10M2061C**  
597 Lilla / Lilac

LUXSATIN

**Art. 10M2061C**  
002 Verde / Green

LUXSATIN

**Art. 10M2061C**  
118 Azzurro / Light blue

LUXSATIN



## ALAN

### Dettagli / Details

- 2 tasche
- 1 tasca sul retro
- Elastico e coulisse

- 2 pockets
- 1 rear pocket
- Elasticated waistband with drawstring

### Taglie / Sizes

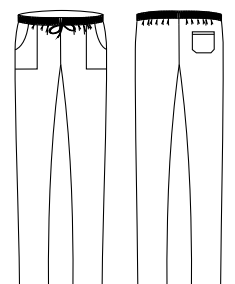
XS ÷ 4XL Slim Fit

### Tessuto / Fabric

50% cotone 50% poliestere  
50% cotton 50% polyester  
180 g / m<sup>2</sup>

### Art. 14P03P556

004 Blu / Blue



**Art. 10M2061C**  
321 Bluette / Royal

LUXSATIN

**Art. 10M2061C**  
519 Bordeaux / Burgundy

LUXSATIN

**Art. 14P03P556**  
004 Blu / Blue

LUXSATIN



**100%**  
**COTONE**

**ORGANICO / ORGANIC**  
**INDANTHRENE**





La linea di prodotti in **100% COTONE** è stata ampliata per soddisfare le richieste dei tanti clienti che, soprattutto in ambito medicale, cercano capi realizzati in fibre comode, naturali ed estremamente traspiranti.

Il tessuto in **100% COTONE**, presenta una tramatura più compatta e regolare rispetto ad altre fibre analoghe. Il risultato è una consistenza morbida e piacevole, il cui peso varia fra i 180 e i 190 grammi.

Si tratta inoltre di un twill accuratamente finissato con tecniche di sanforizzazione. Tale trattamento, oltre a renderne più facile la stiratura, garantisce ai capi in cotone una pregevole stabilità dimensionale nei lavaggi alle alte temperature, oltre che una resistenza al candeggio in grado di assicurare standard ottimali di durata nel tempo.

*The **100% COTONE** product line has been expanded to meet the demands of many customers, especially in the field Medical, they look for garments made of comfortable, natural and extremely breathable fibers.*

*The **100% COTONE** fabric has a more compact and regular weave than other similar fibers. The result is one soft and pleasant texture, whose weight varies between 180 and 190 grams.*

*It is also a carefully finished twill with sanforization techniques. This treatment, in addition to making ironing easier, it guarantees cotton garments a remarkable dimensional stability when washed at high temperatures, as well as resistance to bleaching able to ensure optimal standards of durability.*

# GABRIELE

## Dettagli / Details

- Chiusura con zip rovesciata
- Taschino sul petto
- 2 tasche
- Polsini con elastico
- Doppio cursore

- *Inverted zip fastening*
- *Breast pocket*
- *2 pockets*
- *Cuffs with elastic band*
- *Double cursor*

## Taglie / Sizes

S ÷ 4XL Slim Fit

## Art. 20P03K191

00 Bianco / White

## Art. 21P03K194

004 Blu / Blue

## Art. 20P03K194

002 Verde / Green

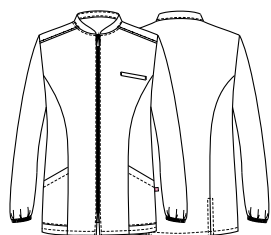
118 Azzurro / Light blue

## Tessuto / Fabric

100% cotone

100% cotton

185 g / m<sup>2</sup>



PANTALONI COORDINABILI  
MATCHING PANTS

pag. 68



**Art. 21P03K194**  
004 Blu / Blue  
100% cotone / cotton - 185 g / m<sup>2</sup>



**Art. 20P03K194**  
002 Verde / Green  
100% cotone / cotton - 185 g / m<sup>2</sup>



**Art. 20P03K194**  
118 Azzurro / Light blue  
100% cotone / cotton - 185 g / m<sup>2</sup>



# PIERO

## Dettagli / Details

- 2 tasche
- Taschino sul petto
- 2 spacchetti laterali

- 2 pockets
- Breast pocket
- 2 side vents

## Art. 1330

00 Bianco / White

## Art. 21P03K1335

004 Blu / Blue

## Art. 1335

002 Verde / Green

118 Azzurro / Light blue

## Taglie / Sizes

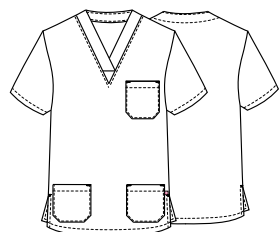
XS ÷ 4XL Slim Fit

## Tessuto / Fabric

100% cotone

100% cotton

185 g / m<sup>2</sup>



PANTALONI COORDINABILI  
MATCHING PANTS

pag. 68



**Art. 1335**  
002 Verde / Green  
100% cotone / cotton - 185 g / m<sup>2</sup>



**Art. 21P03K1335**  
004 Blu / Blue  
100% cotone / cotton - 185 g / m<sup>2</sup>



**Art. 1335**  
118 Azzurro / Light blue  
100% cotone / cotton - 185 g / m<sup>2</sup>





Casacca **Gabriele**  
pag. 59



# ALICE

## Dettagli / Details

- Chiusura con zip rovesciata
- Taschino sul petto
- 2 tasche
- Polsini con elastico
- Doppio cursore

- *Inverted zip fastening*
- *Breast pocket*
- *2 pockets*
- *Cuffs with elastic band*
- *Double cursor*

## Art. 20P03K192

00 Bianco / White

## Art. 21P03K195

004 Blu / Blue

## Art. 20P03K195

002 Verde / Green

118 Azzurro / Light blue

## Taglie / Sizes

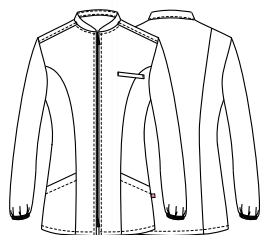
XS ÷ XXXL Slim Fit

## Tessuto / Fabric

100% cotone

100% cotton

185 g / m<sup>2</sup>



PANTALONI COORDINABILI  
MATCHING PANTS

pag. 68





**Art. 21P03K195**  
004 Blu / Blue  
100% cotone / cotton - 185 g / m<sup>2</sup>



**Art. 20P03K195**  
002 Verde / Green  
100% cotone / cotton - 185 g / m<sup>2</sup>



**Art. 20P03K195**  
118 Azzurro / Light blue  
100% cotone / cotton - 185 g / m<sup>2</sup>



# MILENA

## Dettagli / Details

- 2 tasche
- Taschino sul petto
- 2 spacchetti laterali

- 2 pockets
- Breast pocket
- 2 side vents

## Art. 20P03K193

00 Bianco / White

## Art. 21P03K196

004 Blu / Blue

## Art. 20P03K196

002 Verde / Green

118 Azzurro / Light blue

## Taglie / Sizes

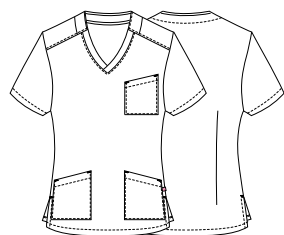
XS ÷ XXXL Slim Fit

## Tessuto / Fabric

100% cotone

100% cotton

185 g / m<sup>2</sup>



PANTALONI COORDINABILI  
MATCHING PANTS

pag. 68



**Art. 20P03K196**

002 Verde / Green

100% cotone / cotton - 185 g / m<sup>2</sup>



**Art. 21P03K196**

004 Blu / Blue

100% cotone / cotton - 185 g / m<sup>2</sup>



**Art. 20P03K196**

118 Azzurro / Light blue

100% cotone / cotton - 185 g / m<sup>2</sup>



# ALAN

## Dettagli / Details

- 2 tasche
- 1 tasca sul retro
- Elastico e coulisse

- 2 pockets
- 1 rear pocket
- Elasticated waistband with drawstring

### Art. 21P03P1340

004 Blu / Blue

### Art. 123

00 Bianco / White

### Art. 1340

002 Verde / Green

118 Azzurro / Light blue

## Tessuto / Fabric

100% cotone  
100% cotton  
185 g / m<sup>2</sup>



**ART. 21P03P1340**

XS ÷ 4XL Slim Fit



**ART. 123**

XS ÷ 5XL Slim Fit



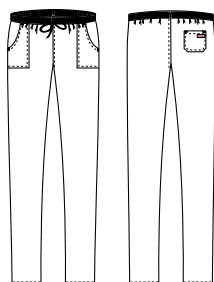
**Art. 1340**

XS ÷ XXXL Slim Fit



**Art. 1340**

XS ÷ XXXL Slim Fit





# Giblor's

italian work/life specialist

## MASCHERINA IGEA

Art 20P05I227

AD USO GENERICO CON STRATO IDRO/OLIO  
REPELLENTE ANTIMICROBICO

In riferimento al decreto "CuraItalia", si informa l'utilizzatore che come previsto dal **Decreto Legge n 18 del 17/03/2020** e dalla Circolare

**n. DGDMF/0003572/P/18/03/2020** emanata dal Ministero della Salute: **"Ai fini del comma1, fino al termine dello stato di emergenza di cui alla delibera del Consiglio dei ministri in data 31 gennaio 2020, gli individui presenti sull'intero territorio nazionale sono autorizzati all'utilizzo di mascherine filtranti prive del marchio CE e prodotte in deroga alle vigenti norme sull'immissione in commercio"**.

**Descrizione:** La Mascherina IGEA è ad uso generico con tessuto filtrante lavabile e riutilizzabile, comprensivo di nasello adattabile ed estraibile lateralmente prima del lavaggio.

È realizzata con materiali di alta qualità e con trattamenti di nuova generazione che evitano la fuoriuscita di schizzi di saliva attraverso il doppio strato.

Sia nel suo strato interno che esterno presenta 2 finissaggi:

**idro-olio repellente e antimicrobico, certificati OEKO TEX e certificati GRS (Global Recycled Standard)**

Composizione DIR EU 1007 DEL 2011:

Tessuto in 100% poliestere 86 grammi mq

DIMENSIONI: 20X10 CM - ELASTICO: 16 CM

**Manutenzione:**      

Si consiglia di stirare la parte in tessuto sia esterno che interno, affinché il finissaggio idro olio repellente e l'anti microbico si ristabilisca in modo omogeneo.

I finissaggi sono garantiti per 25 lavaggi. (Oltre a questo numero è consigliabile, dopo il lavaggio e lo stiro, provare con una goccia d'acqua la permeabilità del tessuto).

La mascherina va lavata con acqua e sapone prima di essere indossata e sanificata dopo alcune ore di utilizzo, seguendo le istruzioni di lavaggio.

**Avvertenze:** La mascherina non garantisce in alcun modo la protezione delle vie respiratorie di chi le indossa, e che non sono utilizzabili quando sia prescritto l'uso di Dispositivi Medici o Dispositivi di Protezione Individuale pertanto va utilizzata quando sia ritenuta utile la copertura di naso e bocca a fini igienico ambientali e per uso della collettività. Ogni altro uso è da considerarsi vietato e potenzialmente pericoloso.

Non è un dispositivo di protezione individuale (D.P.I.),

non è un dispositivo medico (D.M.).

Leggere e conservare queste istruzioni.

**Non è sterile.**

**Non è provvista di marchio CE.**

**Prodotta e Distribuita da:**

GIBLOR'S S.R.L. viale dei trasporti 6/a 6/b 41012 Carpi (Mo)

## IGEA MASK

Art 20P05I227

GENERAL USE WITH HYDRO / OIL MICRO  
REPELLENT LAYER

With reference to the "CuraItalia" decree, the user is informed that as required by Law **Decree no. 18 of 17/03/2020** and by the Circular

**n. DGDMF / 0003572 / P / 18/03/2020** issued by the Ministry of Health: **"For the purposes of paragraph 1, until the end of the state of emergency referred to in the resolution of the Council of Ministers on 31 January 2020, individuals present on the whole national territory are authorized to use filter masks without the CE mark and produced in derogation from the current marketing standards"**.

**Description:** The IGEA mask is for general use with washable and reusable filter fabric, including adaptable nose pad and removable sideways before washing.

It is made with high quality materials and with new generation treatments that avoid the spillage of saliva splashes through the double layer.

Both in its internal and external layer it has 2 finishes:

**hydro-oil repellent and antimicrobial, OEKO TEX certificates and GRS (Global Recycled Standard) certificates**

Composition DIR EU 1007 OF 2011:

100% polyester fabric 86 grams m2

DIMENSIONS: 20X10 CM - ELASTIC: 16 CM

**Maintenance:**      

It is recommended to iron the fabric part both external and internal, so that the hydro oil repellent finish and the anti microbial can be restored in a homogeneous way.

The finishings are guaranteed for 25 washes. (In addition to this number it is advisable, after washing and ironing, to test the permeability of the fabric with a drop of water).

The mask should be washed with soap and water before being worn and sanitized after a few hours of use, following the washing instructions.

**Warnings:** The mask does not guarantee in any way the protection of the wearer's respiratory tract, and which cannot be used when the use of Medical Devices or Personal Protective Equipment is prescribed, therefore it must be used when the covering of the nose is deemed useful and mouth for environmental hygiene purposes and for community use. Any other use is to be considered prohibited and potentially dangerous.

It is not a personal protective device (D.P.I.),

it is not a medical device (D.M.).

Read and keep these instructions.

**It is not sterile.**

**It does not have a CE mark.**

**Produced and distributed by:**

GIBLOR'S S.R.L. Via dei Trasporti 6 a/ b 41012 Carpi (Mo)

# MASCHERINA IGEA



**ANTIMICROBICO**



## Dettagli / Details

- Doppio strato  
- Lavabile e riutilizzabile  
- Nasello adattabile ed estraibile in fase di lavaggio

- Double layer  
- Washable and reusable  
- Adaptable and removable nose piece during washing

## Art. 20P05I227

00 Bianco / White  
005 Rosso / Red  
F007 Cane e gatto / Dog & cat  
F008 Lui Lei / He She  
119 Grigio / Grey  
000 Nero / Black

**Misure / Dimensions** 20x10 cm

**Elastico / Rubber band** 16 cm

## Tessuto / Fabric

DIR EU 1007 DEL 2011  
100% poliestere / polyester  
86 g / m<sup>2</sup>



## Trattamenti:

### IDRO-OLIO REPELLENTE ANTIMICROBICO

Mascherina ad uso Generico.

Marchio CE non provvisto.

NON e' un DM (dispositivo medico chirurgico).

NON e' un DPI (dispositivo di protezione individuale).

I finissaggi sono garantiti per 25 lavaggi.

DL 18 17/03/20 E DGDMF 003572/P DEL 18/03/20.

Va utilizzata per la copertura di naso e bocca ai fini igienico ambientali.

Ogni altro uso è vietato e potenzialmente pericoloso.  
Non è sterile.

Lavare con acqua e sapone prima dell'utilizzo.

Sanificarla seguendo le istruzioni di lavaggio.



## Treatments: HYDRO-OIL REPELLENT ANTIMICROBIAL

Mask for generic use.

CE mark not provided.

It is NOT a DM (medical surgical device).

It is NOT a PPE (personal protective device).

The finishings are guaranteed for 25 washes.

DL 18 17/03/20 AND DGDMF 003572 / P OF 18/03/20.

It must be used for covering the nose and mouth for environmental hygiene purposes.



## BANDANA

**Taglie / Sizes**

Taglia unica / One size

**Art. 21P05I979**

**Art. 17P05I979**

**Tessuto / Fabric**

50% lyocell 50% poliestere  
50% lyocell 50% polyester  
180 g / m<sup>2</sup>



**Art. 21P05I979**

019 Grigio  
Grey



**Art. 17P05I979**

029 Pistacchio  
Pistachio



**Art. 17P05I979**

00 Bianco  
White



**Art. 17P05I979**

004 Blu  
Blue

## BANDANA

**Taglie / Sizes**

Taglia unica / One size

**Art. 21P05I265**

**Tessuto / Fabric**

70% viscosa 27% poliestere 3% elasthan  
70% viscose 27% polyester 3% elastane  
200 g / m<sup>2</sup>



**Art. 21P05I265**

J004 Jeans blu  
Blue jeans



**Art. 20P05I443**

118 Azzurro  
Light blue

**Art. 20P05I443**

**Art. 21P05I443**

**Tessuto / Fabric**

100% cotone  
100% cotton  
185 g / m<sup>2</sup> 200 g / m<sup>2</sup>



**Art. 20P05I443**

002 Verde  
Green



**Art. 21P05I443**

004 Blu  
Blue



## BANDANA

Taglie / Sizes

Taglia unica / One size

**Art. 443DIVA**

Tessuto / Fabric

50% cotone 50% poliestere  
50% cotton 50% polyester  
180 g / m<sup>2</sup>

004 Blu / Blue

118 Azzurro / Light blue

321 Bluette / Royal

002 Verde / Green

519 Bordeaux / Burgundy

527 Lilla / Lilac



00 Bianco / White



LUXSATIN



**Art. 443DIVA**  
004 Blu  
Blue



**Art. 443DIVA**  
118 Azzurro  
Light blue



**Art. 443DIVA**  
321 Bluette  
Royal



**Art. 443DIVA**  
002 Verde  
Green



**Art. 443DIVA**  
519 Bordeaux  
Burgundy



**Art. 443DIVA**  
527 Lilla  
Lilac



**Art. 443DIVA**  
00 Bianco  
White

# BANDANA

## Taglie / Sizes

Taglia unica / One size

Art. 21P05I263

## Tessuto / Fabric

100% poliestere

100% polyester

86 g / m<sup>2</sup>



Art. 21P05I263

F036 Dentifricio

Toothpaste



Art. 21P05I263

F035 Denti

Teeth



Art. 21P05I263

F030 Dolci

Sweets



Art. 21P05I263

F034 Cerotti

Plasters



Art. 21P05I263

F037 Formule

Formulas



Art. 21P05I263

F031 Lettere

Letters



Art. 21P05I263

F032 Mix

Mix



Art. 21P05I263

F008 Lui e Lei

Him and Her

# BANDANA

Taglie / Sizes  
Taglia unica / One size

Art. 21P05I263

Tessuto / Fabric  
100% poliestere  
100% polyester  
86 g / m<sup>2</sup>



Art. 21P05I263  
F038 Leone nero  
Black lion



Art. 21P05I263  
F028 Coniglietti  
Bunnies



Art. 21P05I263  
F026 Gatti  
Cats



Art. 21P05I263  
F027 Tucani  
Toucans



Art. 21P05I263  
F029 Pesci  
Fishes



Art. 21P05I263  
F033 Cani  
Dogs



Art. 21P05I263  
F007 Cane e Gatto  
Dog and Cat

**BIONIC  
FINISH® C<sub>6</sub>**



**SILVER+**

**ANTIMICORBICO / ANTIMICROBIAL**  
**TRASPIRANTE / BREATHABLE**  
**IDROREPELENTE / WATER RESISTANT**  
**WASH&WEAR / NO IRON**  
**ULTRA LIGHT 86 GR/M<sup>2</sup>**



**BIONIC-FINISH® È UN SISTEMA UNICO, BREVETTATO E SVILUPPATO PER CONFERIRE AI TESSUTI CARATTERISTICHE DI IDROREPELLENZA ALL'ACQUA, AGLI OLI E ALLE MACCHIE IN GENERALE.**

Ispirato alla pelle dello squalo che, contrariamente a quanto si pensi, non è liscia ma costituita da piccolissime scanalature longitudinali che lasciano passare l'acqua sul corpo in modo controllato, riducendone al minimo l'attrito, il **BIONIC-FINISH®** è **il primo sistema idrorepellente completo a livello mondiale per l'industria tessile.**

Il sistema **BIONIC-FINISH®** garantisce **massima traspirabilità** e consente al tessuto di mantenere una mano molto morbida, altissimo comfort, un'**eccellente durata nel tempo** e colori sempre nuovi e brillanti. Ma non è tutto: la composizione di questo agente impermeabilizzante offre il vantaggio di un'asciugatura estremamente rapida.

Inoltre, grazie al **trattamento antibatterico SILVERPLUS®**, i tessuti sono igienizzati e protetti dagli odori sgradevoli del corpo, anche a basse temperature di lavaggio.

Scopri di più a pagina 172 / Find out more on page 172

**BIONIC-FINISH® IS AN UNIQUE SYSTEM, PATENTED AND DEVELOPED TO GIVE WATER-REPELLENT CHARACTERISTICS TO WATER, OILS AND STAINS IN GENERAL.**

*Inspired by the skin of the shark that, contrary to popular belief, is not smooth but made up of very small longitudinal grooves that allow water to pass through the body in a controlled manner, reducing friction to a minimum, **BIONIC-FINISH®** is **the first water repellent system. complete worldwide for the textile industry.***

*The **BIONIC-FINISH®** system guarantees **maximum breathability** and allows the fabric to maintain a very soft hand, very high comfort, **excellent durability** and always new and brilliant colors. But that's not all: the composition of this waterproofing agent offers the advantage of extremely rapid drying.*

*Moreover, thanks to the **SILVERPLUS® antibacterial treatment**, the fabrics are sanitized and protected from unpleasant body odors, even at low washing temperatures.*

# APOLLO

## Dettagli / Details

- Bottoni a pressione
- Taschino sul petto
- 2 spacchetti dietro
- Inserti in rete

- Press studs
- Breast pocket
- 2 side vents
- Network fabric panels

## Taglie / Sizes

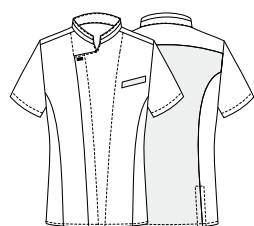
S ÷ 4XL Slim Fit

## Art. 19P08G103

00 Bianco / White  
000 Nero / Black

## Tessuto / Fabric

100% poliestere  
100% polyester  
86 g / m2



Art. 19P08G103  
000 Nero / Black

BIONIC  
FINISH<sup>®</sup> C<sub>6</sub>



Art. 19P08G103  
00 Bianco / White

BIONIC  
FINISH<sup>®</sup> C<sub>6</sub>



**Art. 19P08G104**  
000 Nero / Black



## DAFNE

### Dettagli / Details

- Bottoni a pressione
- Taschino sul petto
  - Inserti in rete
- 2 spacchetti dietro
  - Press studs
  - Breast pocket
- Network fabric panels
  - 2 side vents

### Taglie / Sizes

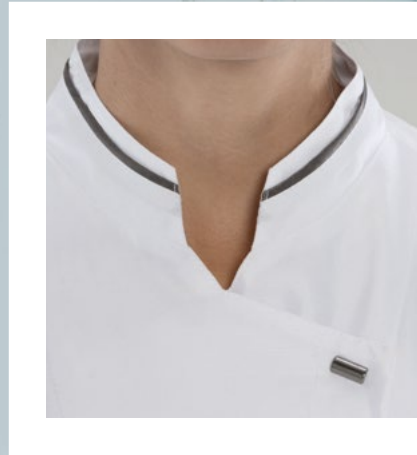
XS ÷ 4XL Slim Fit

### Art. 19P08G104

000 Nero / Black  
00 Bianco / White

### Tessuto / Fabric

100% poliestere  
100% polyester  
86 g / m<sup>2</sup>



Art. 19P08G104  
00 Bianco / White



BIONIC  
FINISH<sup>®</sup> C<sub>6</sub>

Fresh &  
Stretch

Art. 20P02K217  
00 Bianco / White

# HARRY

## Dettagli / Details

- Taschino sul petto
- Inserti in rete
- Bottoni a pressione
- *Breast pocket*
- *Network fabric panels*
- *Press studs*

## Taglie / Sizes

S ÷ 4XL Slim Fit

## Art. 20P02K217

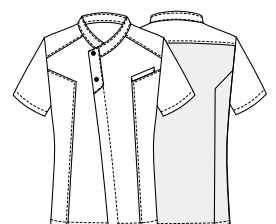
00 Bianco / White  
000 Nero / Black

## Tessuto / Fabric

100% poliestere  
100% polyester  
86 g / m<sup>2</sup>



BIONIC  
FINISH<sup>®</sup> C<sub>6</sub>  
Fresh &  
Stretch



Art. 20P02K217  
000 Nero / Black



BIONIC  
FINISH<sup>®</sup> C<sub>6</sub>

Fresh &  
Stretch

Art. 20P02K218  
000 Nero / Black

# MEGAN

## Dettagli / Details

- Taschino sul petto
- Inserti in rete
- Bottoni a pressione
- *Breast pocket*
- *Network fabric panels*
- *Press studs*

## Taglie / Sizes

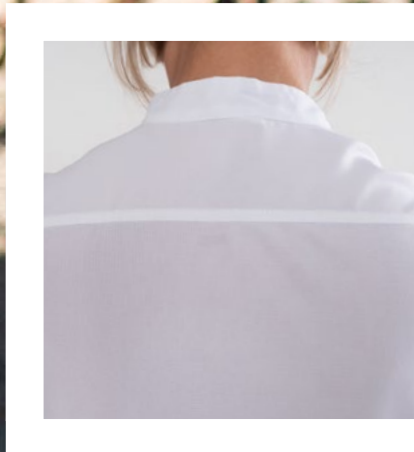
XS ÷ XXXL Slim Fit

## Art. 20P02K218

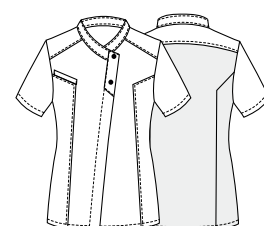
00 Nero / Black  
00 Bianco / White

## Tessuto / Fabric

100% poliestere  
100% polyester  
86 g / m<sup>2</sup>



BIONIC  
FINISH<sup>°C</sup><sub>6</sub>  
Fresh &  
Stretch



Art. 20P02K218  
00 Bianco / White



BIONIC  
FINISH<sup>°C</sup><sub>6</sub>



Art. 21P02K261  
000 Nero / Black

# NADIA

**Dettagli / Details**

- 2 tasche
- 2 spacchetti laterali

- 2 pockets
- 2 side vents

**Taglie / Sizes**

I - II - III Regular Fit

**Art. 21P02K261**

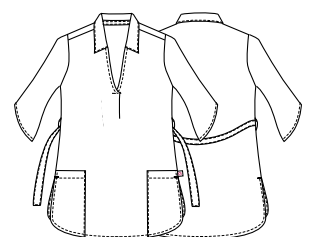
00 Bianco / White  
000 Nero / Black

**Tessuto / Fabric**

100% poliestere  
100% polyester  
86 g / m<sup>2</sup>



**BIONIC  
FINISH<sup>°C</sup><sub>6</sub>**



**Art. 21P02K261**  
00 Bianco / White



BIONIC  
FINISH<sup>°C</sup>6



Art. 19P02K830  
119 Grigio / Grey



# PAOLA

**Dettagli / Details**

- 1 tasca
- 1 pocket

**Taglie / Sizes**

XS ÷ XXXL Slim Fit

**Art. 19P02K830**

119 Grigio / Grey

**Art. 16P02K830**

00 Bianco / White

000 Nero / Black

**Tessuto / Fabric**

100% poliestere

100% polyester

86 g / m<sup>2</sup>



**Art. 16P02K830**

000 Nero / Black



**Art. 16P02K830**

00 Bianco / White



BIONIC  
FINISH<sup>®</sup> C<sub>6</sub>



Art. 19P02K125  
00 Bianco / White

# RACHELE

## Dettagli / Details

- 1 tasca
- Bottoni a pressione

- 1 pocket
- Press studs

## Taglie / Sizes

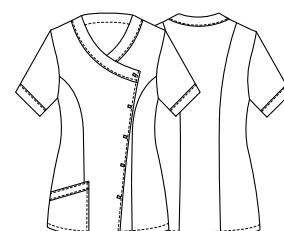
XS ÷ XXXL Slim Fit

## Art. 19P02K125

00 Bianco / White  
119 Grigio / Grey

## Tessuto / Fabric

100% poliestere  
100% polyester  
86 g / m<sup>2</sup>



Art. 19P02K125  
119 Grigio / Grey



The logo consists of a stylized graphic of five blue, overlapping rectangular shapes on the left, followed by the text "Fresh & Stretch" in a bold, sans-serif font. The ampersand is a lighter blue color.

# Fresh & Stretch



Frutto della continua ricerca e della grande maestria del team dell'ufficio stile **Giblor's**, i nuovi capi **Fresh & Stretch**, realizzati abbinando i nostri tessuti più performanti al tessuto in rete, o completamente **Fresh & Stretch**, rappresentano una svolta in termini di traspirabilità comfort e design.

Chi trascorre molte ore in movimento indossando una divisa, sa bene quanto sia importante lasciare la pelle a contatto con l'aria, senza rinunciare alla protezione del tessuto.

Da questa esigenza nasce l'idea di creare dei capi che abbiano una sempre maggiore componente di tessuto in rete, passando dai piccoli inserti utilizzati finora in posizioni strategiche ad intere porzioni della divisa, come la totalità della parte posteriore o addirittura l'intero capo.

Un'idea non semplice da tradurre in realtà, perché è essenziale che il comfort e la vestibilità mantengano un livello di eccellenza.

Questo significa tagli studiati al millimetro e cuciture rifinite con precisione, design perfetto e un fit fluido per ogni singola tipologia di divisa.

Nei nuovi capi **Fresh & Stretch** troverete tutto questo, in puro stile **Giblor's**.

*The result of the continuous research and great skill of the **Giblor's** style office team, the new garments **Fresh & Stretch**, made by combining our best performing fabrics with mesh fabric, or completely **Fresh & Stretch**, represent a turning point in terms of comfort breathability. and design. Anyone who spends many hours on the move wearing a uniform knows how important it is to leave the skin in contact with the air, without sacrificing the protection of the fabric.*

*From this need arises the idea of creating garments that have an ever greater component of mesh fabric, passing from the small inserts used so far in strategic positions to entire portions of the uniform, such as the entire back or even the entire garment.*

*An idea that is not easy to translate into reality, because it is essential that comfort and wearability maintain a level of excellence. This means cuts studied to the millimeter and stitching finished with precision, perfect design and a fluid fit for every single type of uniform. In the new **Fresh & Stretch** garments you will find all this, in pure **Giblor's** style.*

BIONIC  
FINISH<sup>®</sup> C<sub>6</sub>

Fresh &  
Stretch



Art. 21P02K247  
00 Bianco / White

# NICOLE

## Dettagli / Details

- 1 tasca
- Taschino sul petto
- Chiusura con zip rovesciata
- 2 spacchetti
- 1 pocket
- Breast pocket
- Inverted zip fastening
- 2 vents

## Taglie / Sizes

XS ÷ XXXL Slim Fit

## Art. 21P02K247

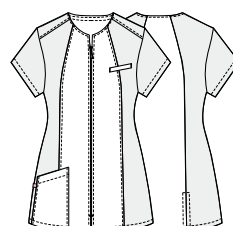
00 Bianco / White  
000 Nero / Black

## Tessuto / Fabric

100% poliestere  
100% polyester  
86 g / m<sup>2</sup>

## Tessuto rete / Network fabric

100% poliestere  
100% polyester  
160 g / m<sup>2</sup>



BIONIC  
FINISH<sup>°</sup>C<sub>6</sub>  
Fresh &  
Stretch

Art. 21P02K247  
000 Nero / Black



BIONIC  
FINISH<sup>®</sup> C<sub>6</sub>

Fresh &  
Stretch



Art. 21P02K246  
00 Bianco / White



# MATTIA

## Dettagli / Details

- 1 tasca
- Taschino sul petto
- Chiusura con zip rovesciata
- 1 pocket
- Breast pocket
- Inverted zip fastening

## Taglie / Sizes

S ÷ 4XL Slim Fit

## Art. 21P02K246

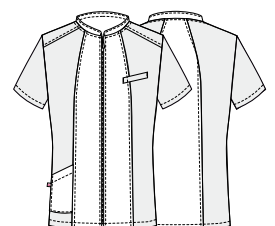
00 Bianco / White  
000 Nero / Black

## Tessuto / Fabric

100% poliestere  
100% polyester  
86 g / m<sup>2</sup>

## Tessuto rete / Network fabric

100% poliestere  
100% polyester  
160 g / m<sup>2</sup>



Art. 21P02K246  
000 Nero / Black



BIONIC  
FINISH<sup>®</sup> C<sub>6</sub>

Fresh &  
Stretch

Art. 20P02K198  
00 Bianco / White

# AFRODITE

**Dettagli / Details**

- 2 tasche
- Inserti in rete

- 2 pockets
- Network fabric panels

**Taglie / Sizes**

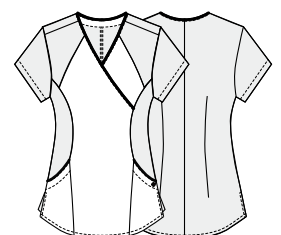
XS ÷ XXXL Slim Fit

**Art. 20P02K198**

00 Bianco / White  
000 Nero / Black

**Tessuto / Fabric**

100% poliestere  
100% polyester  
86 g / m<sup>2</sup>



**Art. 20P02K198**  
000 Nero / Black



BIONIC  
FINISH<sup>®</sup> C<sub>6</sub>

Fresh &  
Stretch



**Art. 20P02K197**  
00 Bianco / White

# ATENA

## Dettagli / Details

- Bottoni a pressione
- 2 tasche
- Inserti in rete
- Press studs
- 2 pockets
- Network fabric panels

## Taglie / Sizes

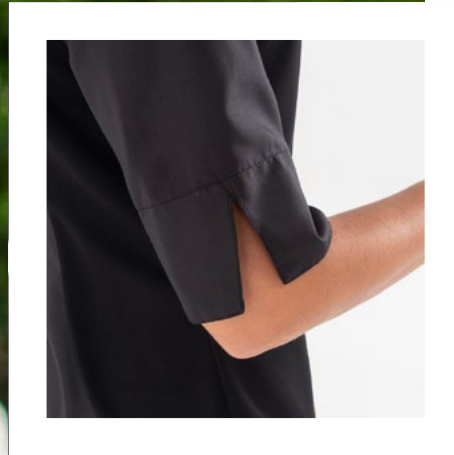
XS ÷ XXXL Slim Fit

## Art. 20P02K197

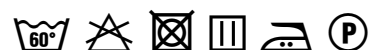
00 Bianco / White  
000 Nero / Black

## Tessuto / Fabric

100% poliestere  
100% polyester  
86 g / m<sup>2</sup>



Art. 20P02K197  
000 Nero / Black



 **Tencel™**  
Feels so right

 **Fresh &  
Stretch**



**Art. 21P03K238**  
000 Nero / Black

# CONNOR

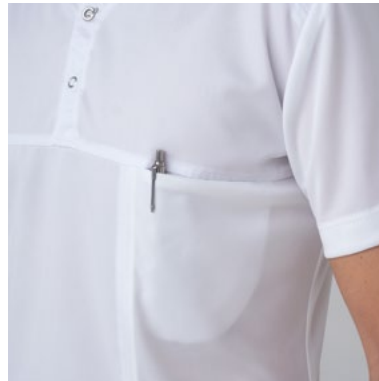
## Dettagli / Details

- 2 tasche
- Taschino sul petto
- Inserti in rete

- 2 pockets
- Breast pocket
- Network fabric panels

## Taglie / Sizes

S ÷ 4XL Slim Fit



## Art. 21P03K238

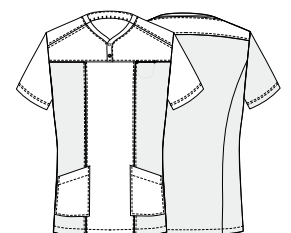
00 Bianco / White  
000 Nero / Black

## Tessuto 1 / Fabric 1

50% lyocell 50% poliestere  
50% lyocell 50% polyester  
180 g / m<sup>2</sup>

## Tessuto 2 / Fabric 2

100% poliestere  
100% polyester  
160 g / m<sup>2</sup>



Art. 21P03K238  
00 Bianco / White

 **Tencel™**  
Feels so right

 **Fresh &  
Stretch**



Art. 21P03K239  
00 Bianco / White



# CHLOE

## Dettagli / Details

- 2 tasche
- Taschino sul petto
- Inserti in rete
- 2 pockets
- Breast pocket
- Network fabric panels

## Taglie / Sizes

XS ÷ XXXL Slim Fit

## Art. 21P03K239

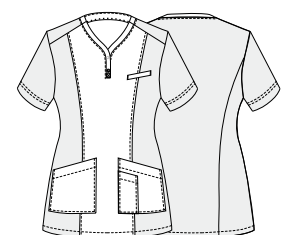
00 Bianco / White  
000 Nero / Black

## Tessuto 1 / Fabric 1

50% lyocell 50% poliestere  
50% lyocell 50% polyester  
180 g / m<sup>2</sup>

## Tessuto 2 / Fabric 2

100% poliestere  
100% polyester  
160 g / m<sup>2</sup>



Art. 21P03K239  
000 Nero / Black

 Fresh &  
Stretch



**Art. 21P02K248**  
00 Bianco / White

# ERIKA

## Dettagli / Details

- 3 tasche
- Rete all'over

- 3 pockets
- Network fabric all'over

## Taglie / Sizes

XS ÷ XXXL Slim Fit



## Art. 21P02K248

00 Bianco / White  
000 Nero / Black

## Tessuto / Fabric

100% poliestere  
100% polyester  
160 g / m<sup>2</sup>

**Fresh &  
Stretch**



**Art. 21P02K248**  
000 Nero / Black



# LAPO

## Dettagli / Details

- Bottoni a pressione
- Taschino sul petto
- Rete alllover

- Press studs
- Breast pocket
- Network fabric allover

## Taglie / Sizes

S ÷ 4XL Slim Fit

## Art. 21P08G257

F018 Camouflage blu  
F018 Blue camouflage

## Tessuto / Fabric

100% poliestere  
100% polyester  
160 g / m<sup>2</sup>



**Fresh&  
Stretch**



## ALINA

### Dettagli / Details

- Bottoni a pressione
- Taschino sul petto
- Rete all'over
- Press studs
- Breast pocket
- Network fabric all'over

### Taglie / Sizes

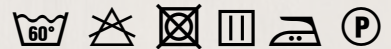
XS ÷ XXXL Slim Fit

### Art. 21P02K258

F018 Camouflage blu  
F018 Blue camouflage

### Tessuto / Fabric

100% poliestere  
100% polyester  
160 g / m<sup>2</sup>



# LAPO

## Dettagli / Details

- Bottoni a pressione
- Taschino sul petto
- Inserti in rete

- Press studs
- Breast pocket
- Network fabric panels

## Art. 19P08G045

119 Grigio / Grey

## Taglie / Sizes

S ÷ 4XL Slim Fit

## Tessuto 1 / Fabric 1

100% poliestere  
100% polyester  
160 g / m<sup>2</sup>

## Tessuto 2 / Fabric 2

50% cotone 50% poliestere  
50% cotton 50% poliestere  
180 g / m<sup>2</sup>



LUXSATIN



## Art. 19P08G045

119 Grigio / Grey

## Art. 18P08G045

000 Nero / Black  
00 Bianco / White

## Taglie / Sizes

S ÷ 4XL Slim Fit

## Tessuto 1 / Fabric 1

100% poliestere  
100% polyester  
160 g / m<sup>2</sup>

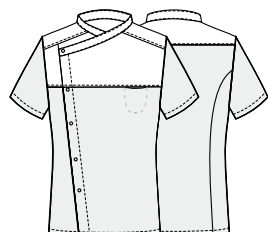
## Tessuto 2 / Fabric 2

97% cotone 3% elastan  
97% cotton 3% elastane  
185 g / m<sup>2</sup>



## Art. 18P08G045

000 Nero / Black





Art. 18P08G045  
00 Bianco / White

# LAPO

## Dettagli / Details

- Bottoni a pressione
- Taschino sul petto
- Inserti in rete

- Press studs
- Breast pocket
- Network fabric panels

## Taglie / Sizes

S ÷ 4XL Slim Fit

## Art. 21P08G251

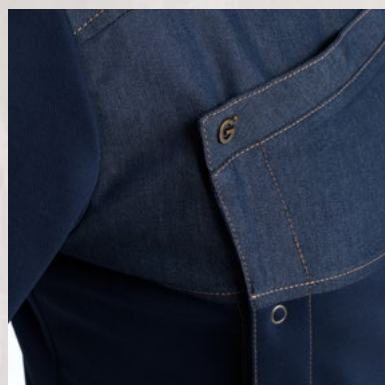
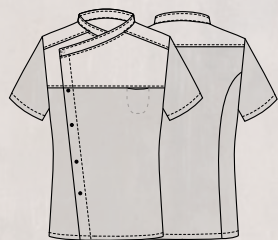
J004 Jeans blu  
J004 Jeans blu

## Tessuto / Fabric

100% poliestere  
100% polyester  
160 g / m<sup>2</sup>

## Tessuto 2 / Fabric 2

70% viscosa 27% poliestere 3% elasthan  
70% viscose 27% polyester 3% elastane  
160 g / m<sup>2</sup>



**Fresh & Stretch**





# ALINA

## Dettagli / Details

- Bottoni a pressione
- Taschino sul petto
- Inserti in rete

- Press studs

- Breast pocket

- Network fabric panels

## Taglie / Sizes

XS ÷ XXXL Slim Fit

**Fresh & Stretch**

**COMFORT**

## Art. 21P02K252

J004 Jeans blu

J004 Jeans blu

## Tessuto / Fabric

70% viscosa 27% poliestere 3% elasthan

70% viscose 27% polyester 3% elastane

160 g / m<sup>2</sup>

## Tessuto 2 / Fabric 2

100% poliestere

100% polyester

160 g / m<sup>2</sup>



**Giblor's**  
italian worklife specialist



Kimono **Paola**  
pag. 117



# FRENCY

## Dettagli / Details

- 1 tasca
- Bottoni a pressione
- Inserti in rete

- 1 pocket
- Press studs
- Network fabric panels

## Taglie / Sizes

XS ÷ XXXL Slim Fit

## Art. 21P02K253

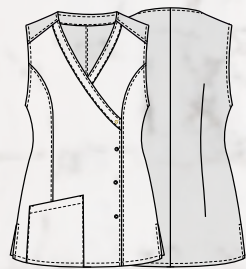
J004 Jeans blu  
J004 Jeans blu

## Tessuto 1 / Fabric 1

70% viscosa 27% poliestere 3% elasthan  
70% viscose 27% polyester 3% elastane  
200 g / m<sup>2</sup>

## Tessuto 2 / Fabric 2

100% poliestere  
100% polyester  
160 g / m<sup>2</sup>



Fresh & Stretch

COMFORT



COMFORT



## ROGER

### Dettagli / Details

- Taschino sul petto
- Bottoni a pressione

- Breast pocket
- Press studs

### Taglie / Sizes

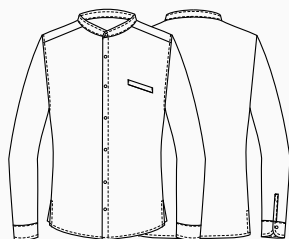
S ÷ 4XL Slim fit

### Art. 21P08N254

J004 Jeans blu  
J004 Jeans blu

### Tessuto / Fabric

70% viscosa 27% poliestere 3% elasthan  
70% viscose 27% polyester 3% elastane  
200 g / m<sup>2</sup>



## PAOLA

### Dettagli / Details

- 1 tasca

- 1 pocket

### Taglie / Sizes

XS ÷ XXXL Slim Fit

### Art. 21P02K255

J004 Jeans blu  
J004 Jeans blu

### Tessuto / Fabric

70% viscosa 27% poliestere 3% elasthan  
70% viscose 27% polyester 3% elastane  
200 g / m<sup>2</sup>



# EMILY

## Dettagli / Details

- Chiusura con zip rovesciata
- Taschino sul petto
- 2 tasche
- Polsino con elastico
- 2 spacchi laterali

- *Inverted zip fastening*
- *Breast pocket*
- *2 pockets*
- *Cuff with elastic band*
- *2 side vents*

## Taglie / Sizes

XS ÷ XXXL Slim Fit

## Art. 21P02K259

J004 Jeans blu

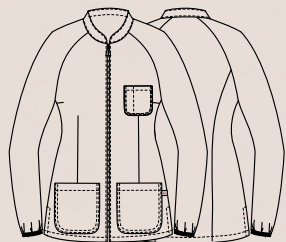
J004 Jeans blu

## Tessuto / Fabric

70% viscosa 27% poliestere 3% elasthan

70% viscose 27% polyester 3% elastane

200 g / m<sup>2</sup>



COMFORT



## REMY

### Dettagli / Details

- Chiusura con zip rovesciata
- Taschino sul petto
- 2 tasche
- Polsino con elastico
- Inverted zip fastening
- Breast pocket
- 2 pockets
- Cuff with elastic band

### Taglie / Sizes

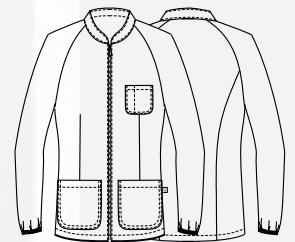
S ÷ 4XL Slim Fit

### Art. 21P02K260

J004 Jeans blu  
J004 Jeans blu

### Tessuto / Fabric

70% viscosa 27% poliestere 3% elasthan  
70% viscose 27% polyester 3% elastane  
200 g / m<sup>2</sup>



COMFORT



# VALERIO

## Dettagli / Details

- 1 tasca
- Taschino sul petto
- Abbottonatura nascosta con automatici
- 2 spacchetti

- 1 pocket
- Breast pocket
- Concealed buttoning with press studs
- 2 vents

## Taglie / Sizes

S ÷ 4XL Slim Fit

## Art. 21P02K250

073 Beige / Beige

000 Nero / Black

019 Grigio chiaro / Light grey

## Tessuto / Fabric

65% poliestere 35% cotone

65% polyester 35% cotton

113 g / m<sup>2</sup>



ULTRA  
LIGHT

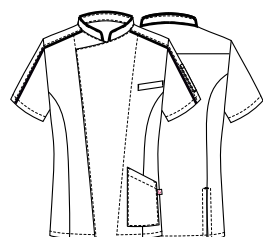


## Art. 21P02K250

073 Beige / Beige



ULTRA  
LIGHT



## Art. 21P02K250

000 Nero / Black





ULTRA  
LIGHT

**Art. 21P02K250**  
019 Grigio chiaro / Light grey

# TANIA

## Dettagli / Details

- 1 tasca
- Taschino sul petto
- Abbottonatura nascosta con automatici
- 2 spacchetti

- 1 pocket
- Breast pocket
- Concealed buttoning with press studs
- 2 vents

## Taglie / Sizes

XS ÷ XXXL Slim Fit

## Art. 21P02K249

073 Beige / Beige

000 Nero / Black

019 Grigio chiaro / Light grey

## Tessuto / Fabric

65% poliestere 35% cotone

65% polyester 35% cotton

113 g / m<sup>2</sup>



ULTRA  
LIGHT



## Art. 21P02K249

073 Beige / Beige



ULTRA  
LIGHT



## Art. 21P02K249

000 Nero / Black

ULTRA  
LIGHT



**Art. 21P02K249**  
019 Grigio chiaro / *Light grey*

ULTRA  
LIGHT

Art. 20P02K203  
016 Tortora / Toupe

Artist **Raul33**, Oasi esoterica - Without Frontiers, Lunetta 2019

# FILIPPO

## Dettagli / Details

- Taschino sul petto
- 2 spacchetti dietro
- Bottoni a pressione

- Breast pocket
- 2 side vents
- Press studs

## Taglie / Sizes

S ÷ XXXL Slim Fit

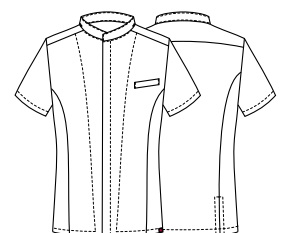
## Art. 20P02K203

016 Tortora / Toupe  
119 Grigio / Grey

## Tessuto / Fabric

65% poliestere 35% cotone  
65% polyester 35% cotton  
115 g / m<sup>2</sup>

ULTRA  
LIGHT



Art. 20P02K203  
119 Grigio / Grey

ULTRA  
LIGHT



Art. 20P02K202  
016 Tortora / Toupe

Artist Raul33, Oasi esoterica - Without Frontiers, Lunetta 2019

# CHIARA

**Dettagli / Details**

- 2 tasche
- 2 spacchetti dietro
- Bottoni a pressione

- 2 pockets
- 2 side vents
- Press studs

**Taglie / Sizes**

XS ÷ XXXL Slim Fit

**Art. 20P02K202**

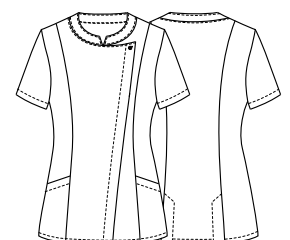
016 Tortora / Toupe  
119 Grigio / Grey

**Tessuto / Fabric**

65% poliestere 35% cotone  
65% polyester 35% cotton  
115 g / m<sup>2</sup>



ULTRA  
LIGHT



**Art. 20P02K202**  
119 Grigio / Grey



**Giblor's**  
italian worklife specialist



Casacca **CHIARA**  
pag. 130





COMFORT



Art. 20P02K199  
00 Bianco / White

# CHIARA

## Dettagli / Details

- 2 tasche
- 2 spacchetti dietro
- Bottoni a pressione

- 2 pockets
- 2 side vents
- Press studs

## Taglie / Sizes

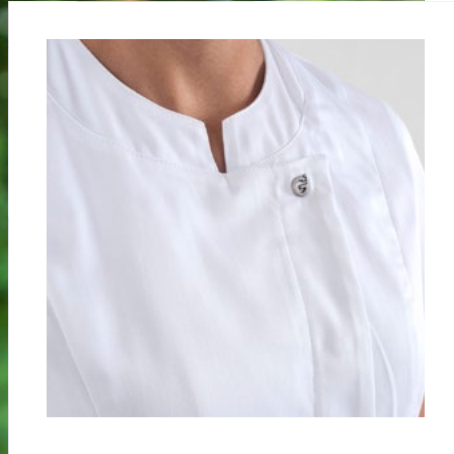
XS ÷ XXXL Slim Fit

## Art. 20P02K199

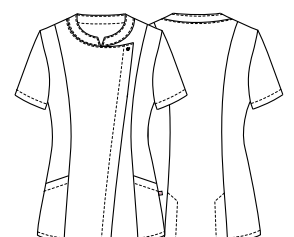
00 Bianco / White  
000 Nero / Black

## Tessuto / Fabric

62% viscosa 35% poliestere 3% elasthan  
62% viscose 35% polyester 3% elastane  
180 g / m<sup>2</sup>



COMFORT



Art. 20P02K199  
000 Nero / Black

LUXSATIN



Art. 19P02K124  
006 Bordeaux / Burgundy

# MAYA

LUXSATIN

**Dettagli / Details**

- 2 tasche
- Taschino sul petto
- Bottoni a pressione
- 2 spacchetti dietro

- 2 pockets
- Breast pocket
- Press studs
- 2 side vents

**Taglie / Sizes**

XS ÷ XXXL Slim Fit



**Art. 19P02K124**  
000 Nero / Black

**Art. 19P02K124**

006 Bordeaux / Burgundy  
000 Nero / Black

**Art. 19P02K075**

00 Bianco / White

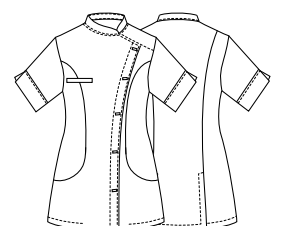
**Tessuto / Fabric**

50% cotone 50% poliestere  
50% cotton 50% polyester  
180 g / m<sup>2</sup>



LUXSATIN

**Art. 19P02K075**  
00 Bianco / White







Be yourself,  
wear **Giblor's**

# SION

## Dettagli / Details

- 2 tasche
- Abbottonatura nascosta con automatici

- 2 pockets
- Concealed buttoning with press studs

## Taglie / Sizes

XS ÷ XXL Slim Fit

## Art. 14P02K458

00 Bianco / White

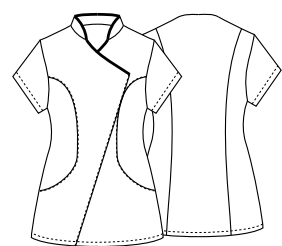
000 Nero / Black

## Tessuto / Fabric

65% poliestere 35% cotone

65% polyester 35% cotton

140 g / m<sup>2</sup>



## Art. 14P02K458

000 Nero / Black





# MIRKA

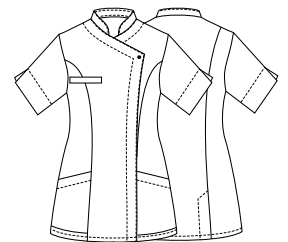
**Dettagli / Details**

- 2 tasche
- Taschino sul petto
- Abbottonatura nascosta con automatici

- 2 pockets
- Breast pocket
- Concealed buttoning with press studs

**Taglie / Sizes**

XS ÷ XXXL Slim Fit

**Art. 16P02K833**000 Nero / Black  
00 Bianco / White**Tessuto / Fabric**50% lyocell 50% poliestere  
50% lyocell 50% polyester  
180 g / m<sup>2</sup>**Art. 16P02K833**

00 Bianco / White



# CAMILLA

## Dettagli / Details

- 2 tasche
- Bottoni a pressione

- 2 pockets
- Press studs

## Taglie / Sizes

XS ÷ XXXL Slim Fit

## Art. 20P02K216

00 Bianco / White  
000 Nero / Black

## Tessuto / Fabric

65% poliestere 35% cotone  
65% polyester 35% cotton  
140 g / m<sup>2</sup>



Art. 20P02K216  
000 Nero / Black

Art. 20P02K216  
00 Bianco / White

# HELENA

**Dettagli / Details**

- Ampia tasca centrale

- Full central pocket

**Taglie / Sizes**

XS ÷ XXXL Regular Fit

**Art. 1590N**

000 Nero / Black

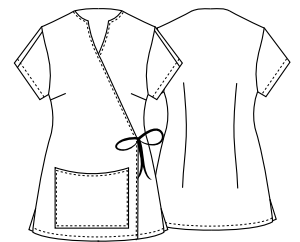
**Art. 1590**

00 Bianco / White

**Tessuto / Fabric**

65% poliestere 35% cotone

65% polyester 35% cotton

140 g / m<sup>2</sup>**Art. 1590**

00 Bianco / White

# PICASSO

## Dettagli / Details

- Tela impermeabile
- 2 tasche
- 4 taschini portapenne
- Allacciatura collo regolabile

- *Waterproof canvas*
- *2 pockets*
- *4 pen pockets*
- *Adjustable halter neck*

## Taglie / Sizes

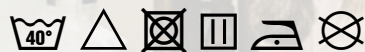
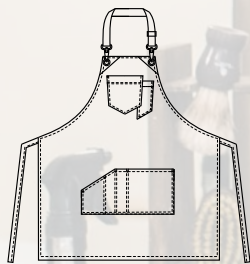
Taglia unica / One size

**Art. 19P01H081**

000 Nero / Black

## Tessuto / Fabric

100% poliestere  
100% polyester  
215 g / m<sup>2</sup>



# GAUGUIN

## Dettagli / Details

- Tela impermeabile
- 3 grandi tasche
- 3 taschini portapenne
- Allacciatura collo regolabile

- *Waterproof canvas*
- *3 big pockets*
- *3 pen pockets*
- *Adjustable halter neck*

## Taglie / Sizes

Taglia unica / One size

## Art. 19P01H079

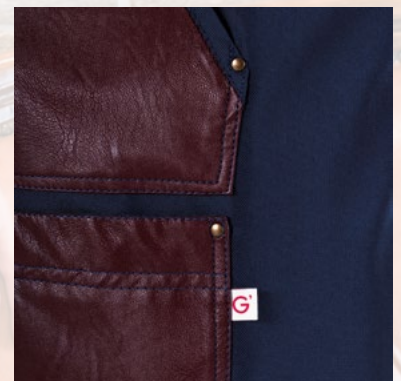
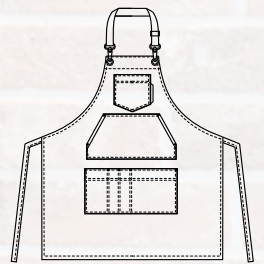
004 Blu / Blue

### Tessuto 1 / Fabric 1

100% poliestere  
100% polyester  
215 g / m<sup>2</sup>

### Tessuto 2 / Fabric 2

55% viscosa 45% poliuretano  
55% viscose 45% polyurethane  
254 g / m<sup>2</sup>



# MAGRITTE

## Dettagli / Details

- Tela impermeabile
- 3 grandi tasche
- 3 taschini portapenne
- Allacciatura collo regolabile

- *Waterproof canvas*
- *3 big pockets*
- *3 pen pockets*
- *Adjustable halter neck*

## Taglie / Sizes

Taglia unica / One size

## Art. 19P01H080

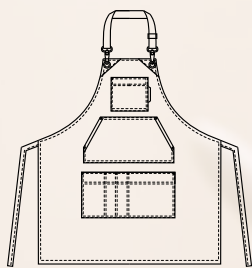
016 Tortora / Taupe

## Tessuto 1 / Fabric 1

100% poliestere  
100% polyester  
215 g / m<sup>2</sup>

## Tessuto 2 / Fabric 2

55% viscosa 45% poliuretano  
55% viscose 45% polyurethane  
254 g / m<sup>2</sup>



# ANNA

## Dettagli / Details

- 1 tasca centrale
- Coperto dietro
- 1 central pocket
- Covered backside

## Taglie / Sizes

Taglia unica / One size

## Art. 16P02H824

073 Beige / Beige

000 Nero / Black

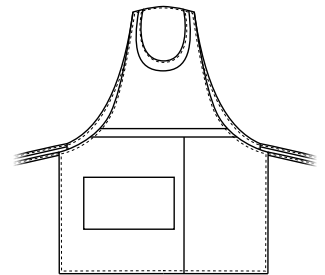
00 Bianco / White

## Tessuto / Fabric

100% poliestere

100% polyester

180 g / m<sup>2</sup>



**Art. 16P02H824**  
000 Nero / Black



**Art. 16P02H824**  
00 Bianco / White

# NURIA

## Dettagli / Details

- 1 tasca centrale
- Coperto dietro

- 1 central pocket
- Covered backside

## Taglie / Sizes

Taglia unica / One size

## Art. 16P02H826

322 Marrone / Brown

390 Giallo / Yellow

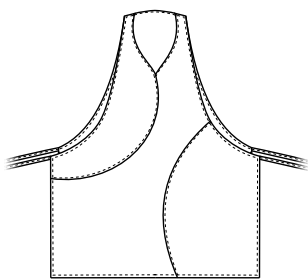
2019 Pistacchio / Pistachio

## Tessuto / Fabric

100% poliestere

100% polyester

180 g / m<sup>2</sup>



**Art. 16P02H826**  
390 Giallo / Yellow



**Art. 16P02H826**  
2019 Pistacchio / Pistachio



# PATRICIA

## Dettagli / Details

- Scamiciato
- 2 tasche

- Pinafore
- 2 pockets

## Taglie / Sizes

Taglia unica / One size

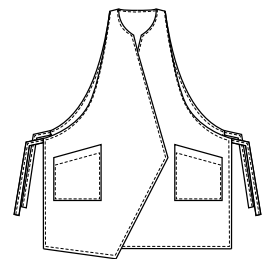


## Art. 19P09H140

025 Lilla / Lilac  
029 Pistacchio / Pistachio  
070 Arancio / Orange

## Tessuto / Fabric

70% poliestere 30% cotone  
70% polyester 30% cotton  
132 g / m<sup>2</sup>



**Art. 19P09H140**  
029 Pistacchio / Pistachio



**Art. 19P09H140**  
070 Arancio / Orange



F033 Cani / Dogs



F031 Lettere / Letters

BIONIC  
FINISH<sup>®</sup> C<sub>6</sub>

## LONDON

### Dettagli / Details

- Scamiciato
- 1 grande tasca
- Coperto dietro

- Pinafore
- 1 big pocket
- Cover backside

### Taglie / Sizes

Taglia unica / One size

### Art. 21P02H264

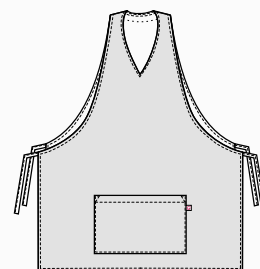
F033 Cani / Dogs  
F031 Lettere / Letters

### Tessuto 1 / Fabric 1

100% poliestere  
100% polyester  
86 g / m<sup>2</sup>

### Tessuto 2 / Fabric 2

100% poliestere  
100% polyester  
160 g / m<sup>2</sup>





F038 Leone nero / *Black lion*



F007 Cane e Gatto / *Dog and Cat*



## LONDON

### Dettagli / Details

- Scamiciato
- 1 grande tasca
- Coperto dietro

- Pinafore
- 1 big pocket
- Cover backside

### Taglie / Sizes

Taglia unica / *One size*

### Art. 21P02H264

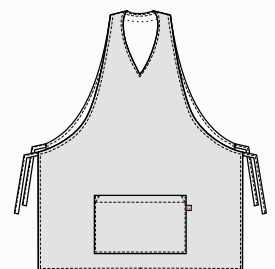
F038 Leone nero / *Black lion*  
F007 Cane e Gatto / *Dog and Cat*

### Tessuto 1 / Fabric 1

100% poliestere  
100% polyester  
86 g / m<sup>2</sup>

### Tessuto 2 / Fabric 2

100% poliestere  
100% polyester  
160 g / m<sup>2</sup>





F028 Coniglietti / Bunnies



F026 Gatti / Cats



## LONDON

### Dettagli / Details

- Scamiciato
- 1 grande tasca
- Coperto dietro

- Pinafore
- 1 big pocket
- Coperto backside

### Taglie / Sizes

Taglia unica / One size

### Art. 21P02H264

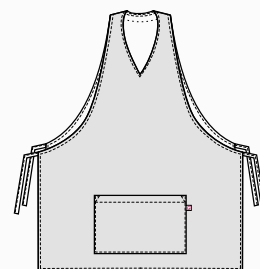
F028 Coniglietti / Bunnies  
F026 Gatti / Cats

### Tessuto 1 / Fabric 1

100% poliestere  
100% polyester  
86 g / m<sup>2</sup>

### Tessuto 2 / Fabric 2

100% poliestere  
100% polyester  
160 g / m<sup>2</sup>





F029 Pesci / Fishes



F008 Lui & Lei / Him and Her

## LONDON

### Dettagli / Details

- Scamiciato
- 1 grande tasca
- Coperto dietro

- Pinafore
- 1 big pocket
- Cover backside

### Taglie / Sizes

Taglia unica / One size

### Art. 21P02H264

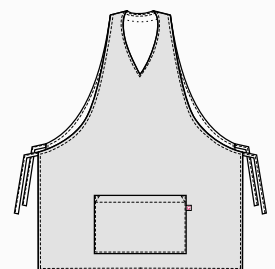
F029 Pesci / Fishes  
F008 Lui & Lei / Him and Her

### Tessuto 1 / Fabric 1

100% poliestere  
100% polyester  
86 g / m<sup>2</sup>

### Tessuto 2 / Fabric 2

100% poliestere  
100% polyester  
160 g / m<sup>2</sup>





# MANTELLA ZOE



## Dettagli / Details

- Mantella per taglio capelli
- Chiusura con laccetti

- Hair cutting cape
- Closure with laces

## Art. 20P051615

00 Bianco / White  
000 Nero / Black

## Taglie / Sizes

Taglia unica / One size

## Misure / Dimensions

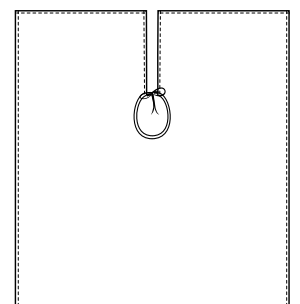
135x112 cm

## Tessuto / Fabric

100% poliestere  
100% polyester  
86 g / m<sup>2</sup>



DISPONIBILE ANCHE IN NERO  
ALSO AVAILABLE IN BLACK



# JAMES

## Dettagli / Details

- Collo classico
- Polsino regolabile

- Classic collar
- Adjustable cuff

## Taglie / Sizes

S ÷ 4XL Slim Fit

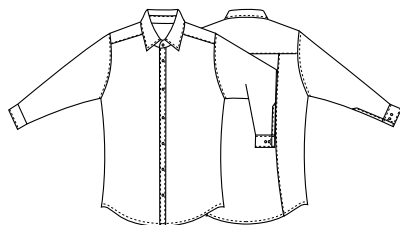


## Art. 20P01N095

00 Bianco / White  
000 Nero / Black

## Tessuto / Fabric

100% poliestere  
100% polyester  
86 g / m<sup>2</sup>



## Art. 20P01N095

000 Nero / Black







BIONIC  
FINISH<sup>®</sup> C<sub>6</sub>



## ASIA

### Dettagli / Details

- Collo classico

- Classic collar

### Taglie / Sizes

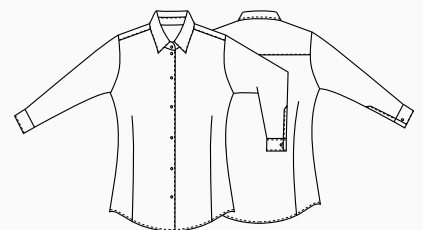
XS ÷ XXXL Slim Fit

### Art. 20P01N096

00 Bianco / White  
000 Nero / Black

### Tessuto / Fabric

100% poliestere  
100% polyester  
86 g / m<sup>2</sup>



# CARLO

## POLO UOMO

Taglie / Sizes

XS ÷ XXL

Art. 590

00 Bianco / White  
000 Nero / Black

Tessuto / Fabric

100% cotone / 100% cotton



# BILLY

## T-SHIRT

Taglie / Sizes

XS ÷ XXL

Art. 592

00 Bianco / White

Tessuto / Fabric

100% cotone / 100% cotton



Art. 592  
00 Bianco / White



Art. 590  
000 Nero / Black

## CARLA POLO DONNA

Taglie / Sizes  
S ÷ XL

Art. 602  
00 Bianco / White  
000 Nero / Black

Tessuto / Fabric  
100% cotone  
100% cotton



Art. 602  
000 Nero / Black

# LAYLA

## Dettagli / Details

- Fondo stretto
- Vita bassa
- 2 Tasche
- Chiusura con zip

- Slim leg
- Low waist
- 2 pockets
- Zip fly

## Art. 17P01P903

000 Nero / Black

## Tessuto / Fabric

95% poliestere 5% elasthan  
95% polyester 5% elastane  
220 g / m<sup>2</sup>

## Taglie / Sizes

XS ÷ XXXL Slim Fit



## Art. 17P01P903

000 Nero / Black

## Art. 18P02P903

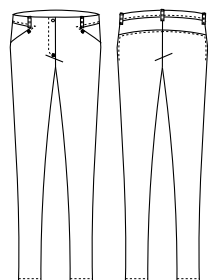
000 Nero / Black

## Tessuto / Fabric

97% cotone 3% elasthan  
97% cotton 3% elastane  
200 g / m<sup>2</sup>

## Taglie / Sizes

XS ÷ XXL Slim Fit



## Art. 18P02P903

000 Nero / Black

COMFORT



## SAUL

### Dettagli / Details

- 2 tasche
- 1 tasca sul retro
- Elastico e coulisse

- 2 pockets
- 1 rear pocket
- Elasticated waistband with drawstring

### Taglie / Sizes

XS ÷ 4XL Slim Fit

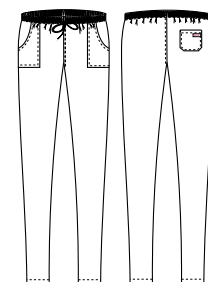
### Art. 21P02P256

J004 Jeans blu

J004 Jeans blu

### Tessuto / Fabric

70% viscosa 27% poliestere 3% elasthan  
70% viscose 27% polyester 3% elastane  
200 g / m<sup>2</sup>





**Art. 21P01P241**  
000 Nero / Black

# REBECCA

**Dettagli / Details**

- 2 tasche
- Elastico sul retro

- 2 pockets
- Elasticated waistband on the back

**Taglie / Sizes**

XS ÷ XXXL Slim Fit



**Art. 21P01P241**

000 Nero / Black

**Tessuto / Fabric**

70% poliestere 25% viscosa 5% elasthan  
70% polyester 25% viscose 5% elastane  
200 g / m<sup>2</sup>



**Art. 21P01P241**

000 Nero / Black

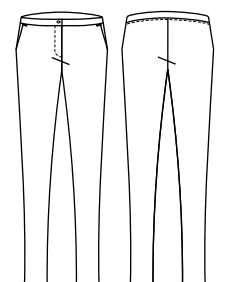


**Art. 21P02P262**

00 Bianco / White

**Tessuto / Fabric**

62% cotone 35% poliestere 3% elasthan  
62% cotton 35% polyester 3% elastane  
180 g / m<sup>2</sup>



**Art. 21P02P262**

00 Bianco / White

# IRIDE

## Dettagli / Details

- 2 tasche
- 2 tasche sul retro
- 1 bottone
- Chiusura zip
- Passanti cintura

- 2 pockets
- 2 rear pockets
- 1 button
- Zip fly
- Belt loops

## Art. 20P02P112

00 Bianco / White  
000 Nero / Black

## Tessuto / Fabric

70% cotone 28% poliestere 2% elasthan  
70% cotton 28% polyester 2% elastane  
210 g / m<sup>2</sup>

## Taglie / Sizes

XS ÷ XXXL Slim Fit



## Art. 19P08P112

J000 Jeans nero / Black jeans

## Tessuto / Fabric

75% cotone 23% poliestere 2% elasthan  
75% cotton 23% polyester 2% elastane  
210 g / m<sup>2</sup>

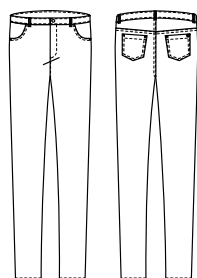
## Taglie / Sizes

XS ÷ 4XL Slim Fit



## Art. 20P02P112

000 Nero / Black



## Art. 19P08P112

J000 Jeans Nero / Black jeans





Art. 20P08P112  
00 Bianco / White



COMFORT



COMFORT

## GEA

### Dettagli / Details

- Zip laterale

- Lateral zip

### Taglie / Sizes

XS ÷ XXXL Slim Fit

### Art. 20P02P214

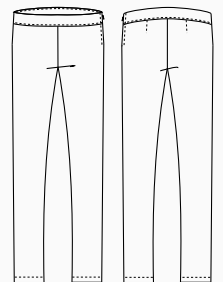
00 Bianco / White

000 Nero / Black

### Tessuto / Fabric

62% cotone 35% poliestere 3% elasthan

62% cotton 35% polyester 3% elastane  
180 g / m<sup>2</sup>





COMFORT



ULTRA LIGHT  
90 GR.

## LEXIE

### Dettagli / Details

- Leggings

- Leggings

### Taglie / Sizes

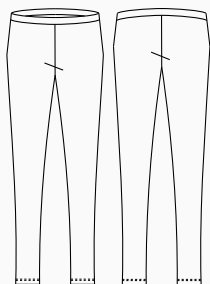
I - II - III - IV Slim Fit

**Art. 20P02P210**

000 Nero / Black

### Tessuto / Fabric

60% viscosa 35% nylon 5% elastan  
60% viscose 35% nylon 5% elastane  
250 g / m<sup>2</sup>



## TWIGGY

### Dettagli / Details

- Fondo largo

- Vita regolare

- 2 Tasche

- Wide leg

- Regular waist

- 2 pockets

### Taglie / Sizes

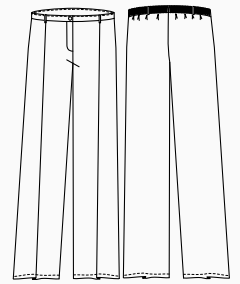
XS ÷ XXL

**Art. 18P02P057**

000 Nero / Black

### Tessuto / Fabric

100% poliestere  
100% polyester  
90 g / m<sup>2</sup>



# DARKO

## Dettagli / Details

- 2 tasche - 2 tasche sul retro
- 1 tasca sulla gamba
- 1 bottone - Chiusura zip
- Elastico in vita - Passanti cintura

- 2 pockets - rear pockets
- 1 leg pocket
- 1 button - Zip fly
- Elasticated waistband - Belt loops

## Taglie / Sizes

S ÷ 4XL Slim Fit

### Art. 20P08P179

000 Nero / Black

### Art. 21P08P179

00 Bianco / White

## Tessuto / Fabric

62% cotone 35% poliestere 3% elasthan  
62% cotton 35% polyester 3% elastane  
180 g / m<sup>2</sup>

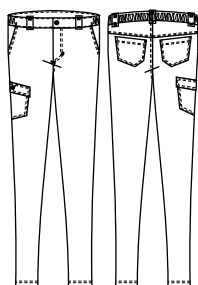


COMFORT



### Art. 20P08P179

000 Nero / Black





# LOGAN

**Dettagli / Details**

- 2 tasche
- 2 tasche sul retro
- Elastico e coulisse
- 2 pockets
- 2 rear pockets
- Elasticated waistband with drawstring

**Taglie / Sizes**

XS ÷ 4XL Slim Fit

**Art. 21P03P240**

00 Bianco / White

000 Nero / Black

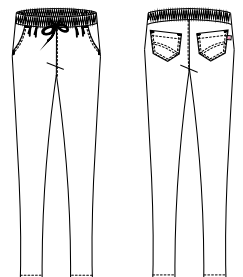
**Tessuto / Fabric**

62% cotone 35% poliestere 3% elasthan  
 62% cotton 35% polyester 3% elastane  
 180 g / m<sup>2</sup>



**Art. 21P03P240**

000 Nero / Black





**Fresh & Stretch**



**COMFORT**

## BRUCE

### Dettagli / Details

- 2 tasche
- Elastico e coulisse
- Rete alllover

- 2 pockets
- Elasticated waistband with drawstring
- Network fabric allover

### Taglie / Sizes

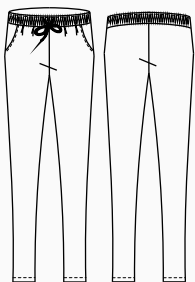
XS ÷ 4XL Slim Fit

**Art. 20P08P186**

000 Nero / Black

### Tessuto / Fabric

100% poliestere  
100% polyester  
160 g / m<sup>2</sup>



## NOAH

### Dettagli / Details

- 2 tasche
- 1 tasca sul retro
- Elastico e coulisse

- 2 pockets
- 1 rear pocket
- Elasticated waistband with drawstring

### Taglie / Sizes

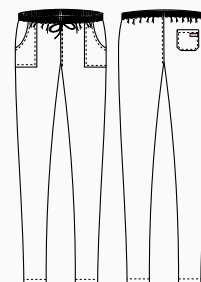
XS ÷ 4XL Slim Fit

**Art. 20P08P185**

000 Nero / Black

### Tessuto / Fabric

62% cotone 35% poliestere 3% elastan  
62% cotton 35% polyester 3% elastane  
180 g / m<sup>2</sup>





ULTRA LIGHT

**Art. 20P08P184**  
016 Tortora / Toupe



ULTRA LIGHT

**Art. 20P08P184**  
119 Grigio / Grey



**Art. 19P02P1532**  
322 Marrone / Brown

## NOAH

### Dettagli / Details

- 2 tasche
- 1 tasca sul retro
- Elastico e coulisse

- 2 pockets
- 1 rear pocket
- Elasticated waistband with drawstring

### Taglie / Sizes

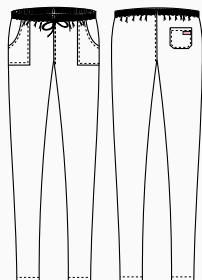
S ÷ 4XL Slim Fit

### Art. 20P08P184

016 Tortora / Toupe  
119 Grigio / Grey

### Tessuto / Fabric

65% poliestere 35% cotone  
65% polyester 35% cotton  
115 g / m<sup>2</sup>



## ATENE

### Dettagli / Details

- 2 tasche
- 1 tasca sul retro
- Elastico e coulisse

- 2 pockets
- 1 rear pocket
- Elasticated waistband with drawstring

### Taglie / Sizes

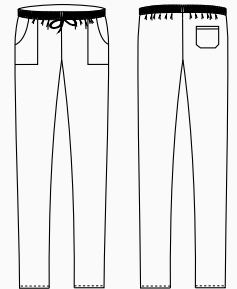
XS ÷ 3XL Regular Fit

### Art. 19P02P1532

322 Marrone / Brown

### Tessuto / Fabric

70% poliestere 30% cotone  
70% polyester 30% cotton  
132 g / m<sup>2</sup>





**Art. 19P08P109**  
J000 Jeans nero / Black jeans



**Art. 19P08P109**  
J019 Jeans grigio / Grey jeans

## GIOVE

### Dettagli / Details

- 2 tasche
- 2 tasche sul retro
- Elastico in vita
- 1 bottone
- Chiusura zip
- Passanti cintura
- Inserto in rete traspirante nel cavallo

- 2 pockets
- 2 rear pockets
- Elasticated waistband
- 1 button
- Zip fly
- Belt loops
- Network fabric panel in the crotch

### Taglie / Sizes

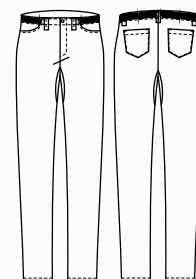
XS ÷ 4XL Slim Fit

### Art. 19P08P109

J000 Jeans nero / Black jeans  
J019 Jeans grigio / Grey jeans

### Tessuto / Fabric

75% cotone 23% poliestere 2% elasthan  
75% cotton 23% polyester 2% elastane  
210 g / m<sup>2</sup>





## ALAN

### Dettagli / Details

- 2 tasche - 1 tasca sul retro
- Elastico e coulisse

- 2 pockets - 1 rear pocket
- Elasticated waistband with drawstring

### Taglie / Sizes

XS ÷ 5XL Slim Fit

### Art. 123

00 Bianco / White

### Art. 125/N

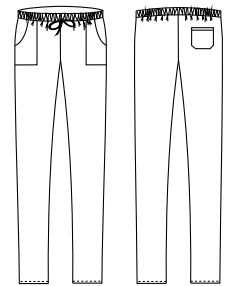
000 Nero / Black



**Art. 123**  
00 Bianco / White  
100% cotone  
100% cotton  
185 g / m<sup>2</sup>



**Art. 125/N**  
000 Nero / Black  
65% poliestere 35% cotone  
65% polyester 35% cotton  
200 g / m<sup>2</sup>



**Art. 15P08P654**  
00 Bianco / White  
97% cotone 3% elastan  
97% cotton 3% elastane  
185 g / m<sup>2</sup>



**Art. 15P08P654**  
000 Nero / Black  
97% cotone 3% elastan  
97% cotton 3% elastane  
185 g / m<sup>2</sup>



## ENOC

### Dettagli / Details

- 2 tasche - 2 tasche sul retro
- Elastico in vita tergisudore
- 1 bottone - Chiusura zip
- Passanti cintura

- Inserto in rete traspirante nel cavallo

- 2 pockets - 2 rear pockets
- Elasticated sweatband
- 1 button - Zip fly - Belt loops
- Network fabric panel in the crotch

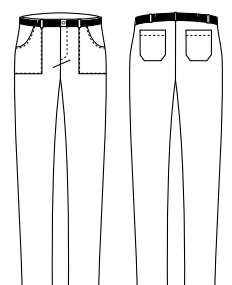
### Taglie / Sizes

XS ÷ 4XL Slim Fit

### Art. 15P08P654

00 Bianco / White

000 Nero / Black





## DALLA FORESTA ALLA PRODUZIONE

Conosciute per il loro comfort naturale e per il processo di produzione rispettoso per l'ambiente, le fibre **TENCEL™** Lyocell offrono qualità, performance e versatilità. Proprietà fisiche uniche gli conferiscono alta resistenza, eccellente gestione dell'umidità e delicatezza sulla pelle.



## PRODUZIONE SOSTENIBILE

Le fibre **TENCEL™** Lyocell si sono guadagnate la loro reputazione grazie al processo di produzione a ciclo chiuso rispettoso per l'ambiente, che trasforma la polpa del legno in fibra di cellulosa con alta efficienza delle risorse e un basso impatto ambientale.

La speciale fibra, di origine botanica viene estratta da legno proveniente da piantagioni forestali sostenibili, utilizzando un solvente riciclato quasi al 100%.

Grazie ai microscopici canali tra le singole fibre, **TENCEL™** assorbe fino al 50% di umidità in più rispetto al cotone, riducendo drasticamente la formazione di batteri. Lasciando la pelle piacevolmente asciutta e mantenendo il suo naturale equilibrio, questa fibra evita lo sviluppo di irritazioni.

I tessuti contenenti la fibra **TENCEL™**, sono caratterizzati da un'altissima stabilità dimensionale, si dimostrano **eccezionalmente forti e resistenti all'usura**, e sono adatti ai lavaggi industriali. Grazie all'insieme di queste eccellenti caratteristiche, **TENCEL™** può essere considerata la fibra del futuro.

## FROM THE FOREST TO PRODUCTION

Known for their natural comfort and environmentally friendly production process, the **TENCEL™** Lyocell fibers offer quality, performance and versatility. Unique physical properties give it high strength, excellent moisture management and delicacy on the skin.

## SUSTAINABLE PRODUCTION

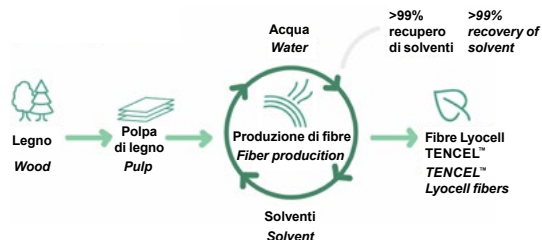
**TENCEL™** Lyocell fibers have gained a commendable reputation for their environmentally responsible closed loop production process, which transforms wood pulp into cellulosic fibers with high resource efficiency and low ecological impact.

This special fiber, of botanic origin, is extracted from sustainable forests, using an almost 100% recycled solvent

Thanks to the microscopic channels between the individual fibers, **TENCEL™** absorbs up to **50% more of moisture than cotton**, reducing dramatically the growth of bacteria. Leaving the skin pleasantly dry and keeping its natural balance, this fiber prevents skin irritation.

**TENCEL™** fibers are characterized by a very high dimensional stability, they prove to be **exceptionally strong and resistant to wear**, and are suitable for industrial washing. Thanks to all these characteristics, **TENCEL™** can be considered the fiber of the future.

## TENCEL™ Lyocell fibers Processo di produzione / production process





Le fibre in **TENCEL™** Lyocell supportano le proprietà di regolazione della temperatura corporea attraverso la gestione dell'umidità.

***TENCEL™** Lyocell bers support body temperature regulating properties through their moisture management.*

Attraverso la gestione dell'umidità, le fibre di **TENCEL™** Lyocell assorbono l'umidità in modo efficiente: di conseguenza, le fibre di **TENCEL™** Lyocell forniscono un ambiente meno favorevole alla crescita batterica, offrendo migliori qualità igieniche.

*Through moisture management, **TENCEL™** Lyocell bers absorb moisture efficiently: consequently, **TENCEL™** Lyocell bers provide a less favorable environment for bacterial growth, offering better hygienic qualities.*



Le fibre in **TENCEL™** Lyocell supportano le proprietà di regolazione della temperatura corporea attraverso la gestione dell'umidità. Assorbimento e rilascio di umidità, contribuiscono alla traspirabilità del tessuto che supporta la regolazione termica naturale del corpo.

***TENCEL™** Lyocell bers support body temperature regulating properties through their moisture management. Absorption and release of moisture, contributing to fabric breathability that supports the body's natural thermal regulation.*

Le fibre di **TENCEL™** Lyocell sono naturalmente morbide al tatto, offrono un comfort duraturo e mostrano una superficie liscia, donando ai tessuti una sensazione morbida e garantendo comfort alle pelli sensibili.

***TENCEL™** Lyocell bers are naturally soft to the touch, offer long-lasting comfort and exhibit a smooth surface area, giving fabrics a soft feel and ensuring comfort for sensitive skin.*



Le fibre di **TENCEL™** Lyocell sono resistenti e godono di una lunga durata grazie alla loro maggiore resistenza tra le fibre di cellulosa.

***TENCEL™** Lyocell bers are versatile and distinguished by their high tenacity profile among cellulose bers.*

Tutte le fibre standard di **TENCEL™** Lyocell sono certificate come biodegradabili e compostabili in condizioni industriali, domestiche, del suolo e marine, quindi possono tornare completamente alla natura.

*Derived from nature, all **TENCEL™** standard Lyocell ber types have been certified as biodegradable and compostable under industrial, home, soil and marine conditions, thus they can fully revert back to nature.*



[www.tencel.com](http://www.tencel.com)

# BIONIC-FINISH® C<sub>6</sub>

È il primo sistema idrorepellente completo a livello mondiale per l'industria tessile.

*It is the first complete water repellent system in the world for the textile industry.*

## BREVETTATO E SVILUPPATO PER CONFERIRE AI TESSUTI CARATTERISTICHE DI IDROREPELLENZA ALL'ACQUA, AGLI OLI E ALLE MACCHIE IN GENERALE.

Il **BIONIC-FINISH®** è ispirato alla pelle dello squalo che, contrariamente a quanto si pensi, non è liscia ma piuttosto ruvida e costituita da piccolissime scanalature longitudinali che lasciano passare l'acqua sul corpo in modo controllato, riducendone al minimo l'attrito. Grazie a questa speciale struttura, l'effetto pelle di squalo è stato implementato nei costumi da bagno per le competizioni ed è tra le scoperte più conosciute della bionica.

Il sistema **BIONIC-FINISH®** garantisce massima traspirabilità e consente al tessuto di mantenere una mano molto morbida, altissimo comfort, un'eccellente durata nel tempo e colori sempre nuovi e brillanti. Ma non è tutto: la composizione di questo agente impermeabilizzante offre il vantaggio di un'asciugatura estremamente rapida.

## PATENTED AND DEVELOPED TO GIVE THE FABRICS WATER-REPELLENT CHARACTERISTICS TO WATER, OILS AND STAINS IN GENERAL.

The **BIONIC-FINISH®** is inspired by shark skin which, contrary to popular belief, is not smooth but rather rough and consists of very small longitudinal grooves that allow water to pass over the body in a controlled manner, reducing friction to a minimum. Thanks to this special structure, the shark skin effect has been implemented in swimwear for competitions and is one of the best known discoveries in bionics.

The **BIONIC-FINISH®** system guarantees maximum breathability and allows the fabric to maintain a very soft hand, very high comfort, excellent durability and always new and bright colors. But that's not all: the composition of this waterproofing agent offers the advantage of extremely fast drying.

## BIONIC-FINISH® C<sub>6</sub>

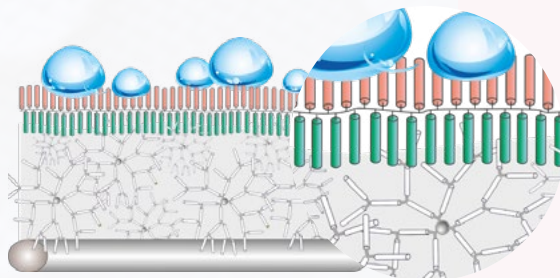
La nuova tecnologia **BIONIC-FINISH® C<sub>6</sub>** a basso impatto di fluoro, per un futuro migliore!

*The new **BIONIC-FINISH® C<sub>6</sub>** low impact fluoride technology, for a better future!*

Gocce d'acqua / Water drops  
Fluorocarburi / Fluorocarbons  
Catene di idrocarburi / Hydrocarbon chains

RUCOSTAR - **BIONIC-FINISH®**  
Dendimedri / Dendrimers

Tessuto / Fabric



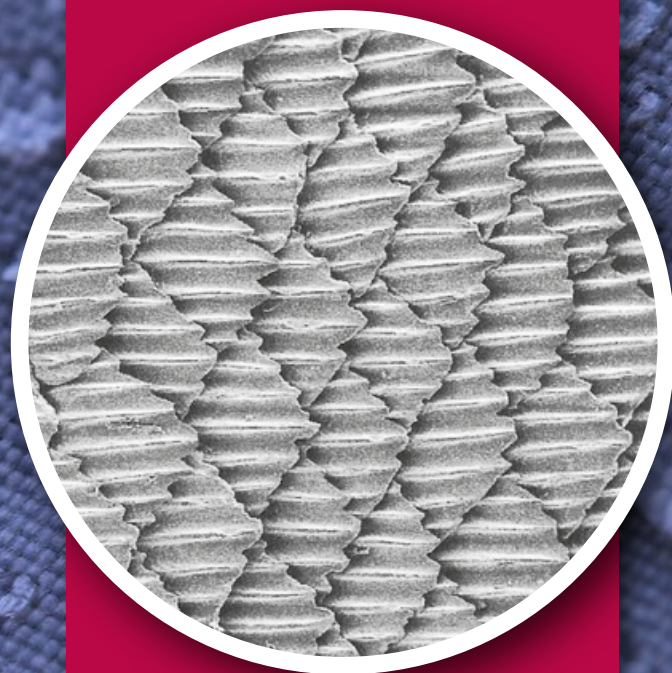
BIONIC  
FINISH® C<sub>6</sub>

BY RUDOLF GROUP

TRASPIRABILITÀ  
BREATHABILITY

DURATA  
DURATION

ASCIUGATURA RAPIDA  
QUICK DRYING



I tessuti nel nuovo **BIONIC-FINISH® C<sub>6</sub>** offrono una sensazione eccezionalmente morbida rispetto ai materiali trattati convenzionalmente.

*Fabrics made with the new **BIONIC-FINISH® C<sub>6</sub>** offer an exceptionally soft feel compared to conventionally treated materials.*

## BIONIC-FINISH® C<sub>6</sub>

Idro-oleorepellente, massimo comfort  
*Hydro-oil repellent, maximum comfort*

[www.rudolf-group.com](http://www.rudolf-group.com)

# SILVERPLUS®

Igiene, protezione e freschezza per i tessuti di domani: maggiore utilizzo, minor consumo di acqua.

*Hygiene, protection and freshness for tomorrow's fabrics: greater use, less water consumption.*

**GRAZIE AL TRATTAMENTO ANTIBATTERICO SILVERPLUS®, I TESSUTI SONO IGIENIZZATI E PROTETTI DAGLI ODORI SGRADIEVOLI DEL CORPO.**

Questo trattamento innovativo crea un deposito virtualmente infinito dal quale vengono liberati ioni d'argento positivi altamente efficaci in piccole quantità, esattamente dosati quando necessario, cioè in presenza di umidità.

**Tessuti freschi anche a basse temperature di lavaggio.** Sono necessarie quantità significative di energia per il lavaggio, l'asciugatura, la stiratura dei capi professionali ad alte temperature.

**SILVERPLUS®** è il rimedio: i consumatori risparmiano energia, denaro e contribuiscono alla protezione dell'ambiente.

**THANKS TO THE SILVERPLUS® ANTIBACTERIAL TREATMENT, THE FABRICS ARE SANITIZED AND PROTECTED FROM UNPLEASANT BODY ODORS.**

*This innovative treatment creates a virtually infinite deposit from which highly effective positive silver ions are released in small quantities, exactly dosed when necessary, that is, in the presence of moisture.*



**FRESH FABRICS EVEN AT LOW WASHING TEMPERATURES.**

*Significant amounts of energy are required for washing, drying and ironing professional garments at high temperature.*

*SILVERPLUS® is the remedy consumers save energy, money and contribute to the protection of the environment.*

**Tessuto assorbi-sudore con sistema protettivo SILVERPLUS®, ottimale evaporazione dell'umidità sulla superficie del tessuto**

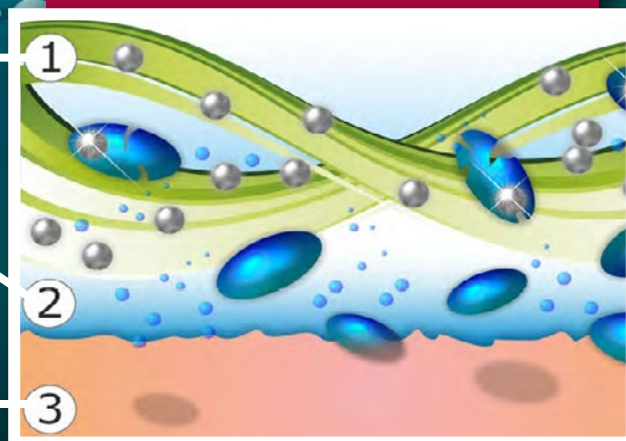
**Sweat-absorbing fabric with SILVERPLUS® protective system, optimal evaporation of moisture on the surface of the fabric**

**Evaporazione dell'umidità tra pelle / tessuto**

**Evaporation of moisture between leather / fabric**

**Processo di produzione del sudore**

**Sweat production process**



**SILVER+**

BY RUDOLF GROUP

Il tessuto trattato con **SILVERPLUS®** mostra una riduzione batterica del 99,9% dopo 100 cicli di lavaggio a 60° C e resiste anche al lavaggio a secco.

È stato dimostrato che l'uso di **SILVERPLUS®** non ha effetti negativi sull'ambiente.

- Resistente ai lavaggi, anche a secco
- Non altera il naturale equilibrio della pelle
- Non influenza lo spurgo biologico nel trattamento delle acque reflue

ANTIMICROBICO  
ANTIMICROBIAL

EFFETTO FRESCHEZZA  
FRESHNESS EFFECT

ECOLOGICO  
ECOLOGICAL

The fabric treated with **SILVERPLUS®** shows a bacterial reduction of 99.9% after 100 washing cycles at 60 ° C and is resistant to washing and dry cleaning.

It has been shown that the use of **SILVERPLUS®** has no negative effects on the environment.

- Resistant to washing, even when dry
- Does not alter the natural balance of the skin
- Does not affect biological purge in wastewater treatment

Donna / Woman															
XS		S		M		L		XL		XXL		XXXL		4XL	5XL
40	42	42	44	44	46	48	50	52	54	54	56	58	60	62	
Uomo / Man															
		S		M		L		XL		XXL		XXXL		4XL	5XL
		42	44	46	48	50	52	52	54	54	56	58	60	62	64
Camicie / Shirts															
XS		S		M		L		XL		XXL					
35	36	37	38	39	40	41	42	43	44	45	46				

! Le misure sopra riportate sono indicative in quanto possono variare a seconda del modello e della vestibilità, per motivi di modellistica e di attualità. *The above measures can change according to the different styles and for design reasons.*

### CONSIGLI TECNICI

Per una buona durata dei capi sono consigliabili i seguenti accorgimenti:

**1**

Lavare i capi in acqua tiepida per almeno due volte prima di procedere con modifiche sartoriali.

**2**

Non lasciare i capi in ammollo.

**3**

Non é consigliabile usare prodotti chimici e in caso di necessità usare una modica quantità di candeggina (proporzione massima del 3%) solo su tessuti tinti in filo o color bianco. La ditta Giblor's si esonera da responsabilità per scolorimenti o usure dei tessuti, causati dall'uso improprio di eventuali prodotti chimici.

**4**

Per gli stampati non strofinare né spazzolare.

**5**

Il puro cotone prevede un ritiro del 3% massimo.

**6**

Per lo stiro attenersi alle basse temperature per i tessuti misti e sintetici; per il cotone, invece potranno essere usate temperature più elevate.

**7**

Mai procedere a smacchiature locali, pena il deterioramento dei tessuti.

**8**

I capi muniti di chiusura lampo vanno allacciati completamente prima del lavaggio in lavatrice.

**9**

Non porre mai a contatto la chiusura lampo con fonti di calore.

### TECHNICAL ADVICES

*For a well wearing of the clothes please read the following suggestions:*

**1**

*Wash the clothes in lukewarm water at least for two times before proceeding with sartorial changes.*

**2**

*Never leave to soak.*

**3**

*If necessary, use a little quantity of bleach (maximum proportion of 3%) only for white and yarn dyed fabrics. Giblor's is not responsible for the fading or wear of the fabrics, due to an inappropriate use of chemical product.*

**4**

*For printed clothes do not rub and do not brush.*

**5**

*Pure cotton will have a shrinkage of max 3%.*

**6**

*How to iron: for the mixed and synthetic clothes use low temperature; for the cotton you can use higher temperature.*

**7**

*In order to avoid the deterioration of the fabrics, don't remove stains locally*

**8**

*Zip up all the clothes before washing them in the washing machine.*

**9**

*Never place the zip in contact with heat sources.*



## Lavaggio ad acqua / Water washing

La vaschetta è il simbolo grafico usato per le informazioni relative al lavaggio in acqua.  
The basin is the symbol used for information relating to water washing.

 <p>Lavaggio delicato Gentle wash</p>	 <p>Lavaggio 30° / 40° / 60° / 95°. Wash 30° / 40° / 60° / 95°.</p>	 <p>Lavaggio a mano con temperatura massima di 40°. Il capo non deve essere strizzato. The garment must be hand-washed, the temperature must not exceed 40°C. The garment must not be wrung.</p>	 <p>Non lavare. Do not wash.</p>
--	--	---	---




## Candeggio / Bleaching

Il triangolo è il simbolo del candeggio al cloro.  
The triangle is the chlorine bleaching symbol.

 <p>È permesso l'uso di qualsiasi candeggiante diluito al 3%. It is allowed the use of any bleach diluted to 3%.</p>	 <p>Non candeggiare. Do not bleach.</p>
---	--

## Stiratura / Ironing

Il ferro da stiro è il simbolo relativo alle informazioni sulla stiratura. La temperatura ideale per ogni capo è indicata da punti neri riportati sul ferro.  
The iron is the symbol used for information relating to ironing. The black dots indicate the suitable temperature.

 <p>Stiro temperatura massima 200° Max ironing temperature 200°</p>	 <p>Stiro temperatura massima 150° Max ironing temperature 150°</p>	 <p>Stiro temperatura massima 110° Max ironing temperature 110°</p>	 <p>Non stirare. Do not iron.</p>	 <p>Non stirare a vapore. Do not steam iron.</p>
--	--	--	--	---

## Lavaggio a secco / Dry cleaning

Il cerchio è il simbolo grafico relativo al lavaggio a secco e i segni riportati all'interno indicano il tipo di solvente adatto al tessuto.  
The circle is the dry-cleaning symbol and the signs on the inside indicate the suitable solvent-type.

 <p>Lavare a secco con qualsiasi solvente. Dry clean using any solvent.</p>	 <p>Lavaggio delicato a secco con qualsiasi solvente. Gentle dry clean using any solvent.</p>	 <p>Non lavare a secco. Do not dry clean.</p>
--	--	--

## Asciugatura / Drying

I simboli dell'asciugatura sono rappresentati da un quadrato.  
The drying symbols are represented by a square.

 <p>Asciugare a tamburo a bassa temperatura. Tumble dry low temperature.</p>	 <p>Non asciugare a tamburo. Do not tumble dry.</p>	 <p>Asciugatura verticale senza spremitura. Vertical drying without squeezing.</p>
---	--	---

**Giblor's** presenta una selezione di calzature pensate per completare le collezioni per i settori

## **Chef Style, Ho.re.ca. & services e Health & Wellness,**

di cui l'azienda carpigiana è uno dei principali produttori a livello mondiale.

Comfort e design sono i punti di forza delle calzature proposte in questo catalogo, realizzate nel rispetto tutte le normative di sicurezza e salute della persona, ed il cui vasto assortimento assicura una perfetta coordinabilità con i capi dell'intera gamma **Giblor's**.

Vi invitiamo a visitare il nostro sito all'indirizzo [www.giblors.com](http://www.giblors.com) o farci visita in uno dei nostri numerosi punti vendita, per visionare l'intera collezione di abbigliamento professionale.

**Giblor's** distribuisce a titolo esclusivo per l'Italia il marchio **DIAN**, azienda leader nel settore manifatturiero delle calzature da lavoro, con **oltre 30 anni di esperienza** alle spalle.

Grazie ai costanti investimenti in ricerca, **DIAN** ha raggiunto un prodotto di qualità eccellente, con l'obiettivo di offrire praticità, comfort e sicurezza sul posto di lavoro.

Le calzature **DIAN** sono conformi alle norme EN-ISO-20347 : 2012 ed ENISO-20345 : 2012, il che garantisce prodotti di design, qualità ed eccellenza produttiva nel settore calzaturiero.

**Giblor's** presents a selection of footwear designed to complete the collections for the

## **Chef Style, Ho.re.ca. & services**

*and Health & Wellness sectors, of which the Carpigian company is one of the main producers in the world.*

*Comfort and design are the strengths of the footwear proposed in this catalog, made in compliance with all the safety and health regulations of the person, and whose wide range ensures perfect coordination with the garments of the entire **Giblor's** range.*

*We invite you to visit our website at [www.giblors.com](http://www.giblors.com) or visit us at one of our many sales points, to view the entire professional clothing collection.*

**Giblor's** distributes, exclusively for Italy, the **DIAN** brand, a leading company in the manufacturing of work shoes, with **over 30 years of experience** behind it.

*Thanks to the constant investment in research, **DIAN** has achieved an excellent quality product, with the goal of offering convenience, comfort and safety in the workplace.*

***DIAN** footwear complies with the EN-ISO-20347: 2012 and ENISO-20345: 2012 standards, which guarantees products of design, quality and production excellence in the footwear industry.*





# Health <sup>2021</sup> & Wellness

CALZATURE  
FOOTWEAR

**Giblor's**  
italian work/life specialist

## DESIGN

In **Giblor's** lo diciamo sempre, sono i dettagli a fare la differenza: selezioniamo gli articoli con grande cura e attenzione per il design, per proporvi calzature che siano una perfetta combinazione tra funzionalità, salute ed estetica. I prodotti che troverete in questo catalogo offrono protezione e sicurezza, senza rinunciare ad un'immagine moderna ed accattivante, studiata per coordinarsi al meglio con le nostre collezioni di abbigliamento professionale.

## SALUTE

Le calzature sono uno strumento di lavoro che deve adattarsi ad ogni tipo di esigenza. Nel settore ristorazione come in quello medicale e wellness, il comfort viene prima di tutto, perché sono davvero molte le ore di lavoro trascorse in piedi. Ma le calzature devono assicurare anche massima protezione e salute dei piedi: seguendo i principi biomeccanici, le calzature che **Giblor's** propone in questo catalogo garantiscono una regolazione adeguata e una cura completa del piede, offrendo inoltre la possibilità di incorporare supporti ortopedici specifici dell'utente.

## COMFORT

Selezioniamo esclusivamente calzature di alta qualità: le solette sono realizzate con materiali trapuntati e traspiranti, che mantengono la suola del piede asciutto e lasciano evaporare il sudore. Le calzature sono foderate all'interno, si adattano alla morfologia di ogni piede e, grazie ai trattamenti antibatterici a cui vengono sottoposte, prevengono la proliferazione dei microrganismi e dei cattivi odori.

La suola è realizzata con materiali morbidi in grado di assorbire gli impatti che si verificano sul tallone quando si cammina, ed è composta da ampie scanalature che facilitano l'evacuazione dei liquidi e evitano di scivolare su qualsiasi superficie, asciutta o bagnata.





## DESIGN

In **Giblor's** we always say it, the details make the difference: we select the items with great care and attention to design, to offer you shoes that are a perfect combination of functionality, health and aesthetics.

The products that you will find in this catalog offer protection and security, without giving up a modern and captivating image, designed to best coordinate with our professional clothing collections.

## HEALTH

Footwear is a work tool that must adapt to every need. In the Ho.re.ca. sector as in the health and Wellness, comfort comes first, because there are many hours of work spent standing up. But footwear must also ensure maximum protection and health of the feet: following the biomechanical principles, the shoes that **Giblor's** offers in this catalog ensure adequate adjustment and complete care of the foot, also offering the possibility of incorporating user-specific orthopedic supports.

## COMFORT

We only select high quality footwear: the insoles are made of quilted and breathable materials, which keep the sole of the foot dry and allow the perspiration to evaporate.

The shoes are lined inside, they adapt to the morphology of each foot and, thanks to the antibacterial treatments to which they are subjected, prevent the proliferation of microorganisms and bad smells.

The sole is made of soft materials able to absorb the impacts that occur on the heel when walking, and is composed of wide grooves that facilitate the evacuation of liquids and avoid slipping on any surface, dry or wet.

**Giblor's**  
italian worklife specialist

## LEGISLAZIONE VIGENTE

L'attuale normativa e le leggi che regolamentano l'uso dei dispositivi di protezione individuale (D.P.I.) e nel caso delle calzature da lavoro, di protezione ed antinfortunistiche ad uso professionale, derivano in pratica dalle direttive C.E.E. 89/656 e 89/686.

Le norme che regolano i parametri ai quali le calzature debbono rispondere ed i metodi di prova per la loro determinazione sono:

- EN ISO 20345: 2011** Requisiti di base e supplementari per le calzature di sicurezza (puntale resistente a 200 J).  
**EN ISO 20347: 2012** Requisiti di base e supplementari per le calzature da lavoro (senza puntale)

I requisiti di resistenza allo scivolamento delle calzature di sicurezza o da lavoro sono:

- SRA** Resistenza allo scivolamento su suolo di piastrelle di ceramica con soluzione di Laurilsolfato di sodio (SLS)  
**SRB** Resistenza allo scivolamento su suolo di acciaio con glicerolo  
**SRC** SRA + SRB

CALZATURE DI SICUREZZA (con puntale resisitente a 200J)

- SB** Tutti i requisiti di base  
**S1** Come SB +Zona del tallone chiusa + Caratteristiche antistatiche + Assorbimento di energia nella zona del tallone  
**S2** Come S1 + Penetrazione ed assorbimento di acqua

CALZATURE DA LAVORO (senza puntale)

- OB** Tutti i requisiti di base  
**O1** Come OB + Zona del tallone chiusa + Caratteristiche antistatiche + Assorbimento di energia nella zona del tallone

La norma prevede l'inserimento e la classificazione di requisiti di protezione aggiuntivi e complementari a quelli base:

- E** Assorbimento di energia nella zona del tallone  
**FO** Suola resistente agli idrocarburi

## LEGISLATION

*The Standards and Laws regulating the use of the personal protective equipment particulary in case of safety, protective and occupational footwear, are the E.U. directive C.E.E. 89/656 and 89/686.*

*The standards worked out and produced by the European Committee of Normalisation, C.E.N. regulating the parameters the footwear are:*

- EN ISO 20345: 2011** *Specification for safety footwear for professional use (with toecap 200 J)*  
**EN ISO 20347: 2012** *Specification for occupational footwear for professional use (without toecap):*

*The legislation, has defined the requirements for slip resistance of safety shoes or occupational footwear:*

- SRA** *Slip resistance of ceramic tile floor with a sodium Lauryl sulphate solution (SLS)*  
**SRB** *Slip resistance of steel soil with glycerol*  
**SRC** *SRA + SRB*

*SAFETY FOOTWEAR (with toecap 200 J)*

- SB** *All basic requirements have to be fulfilled*  
**S1** *SB plus closed seat region, antistatic properties, energy absorption on seat region*  
**S2** *S1 plus water penetration and water absorption*

*OCCUPATIONAL FOOTWEAR (without toecap)*

- OB** *All basic requirements have to be fulfilled*  
**O1** *OB plus closed seat region, antistatic properties, energy absorption on seat region*

*Further, theres is the possibility to apply additional characteristics that have to be indicated by specific symbols as follows:*

- E** *Energy absorption of seat region*  
**FO** *Resistance to oil and fuel of the sole*

## LEGENDA DELLE ICONE / LEGEND OF ICONS



Assorbimento energia al tallone  
*Energy absorption at heel*



Super leggera e confortevole  
*Super light and comfortable*



Suola resistente agli oli/acidi  
*Oil/acid resistant outsole*



Tomaia in microfibra  
*Microfiber upper*



Suola antiscivolo  
*Non-slip sole*



Protezione dita contro un urto di 200J  
*Toe protection with resistance of 200J*



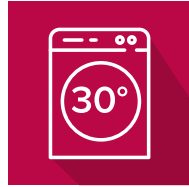
Resistente agli idrocarburi  
*Hydrocarbon resistant*



Tomaia resistente all'acqua  
*Water resistant upper*



Antistatica  
*Antistatic*



Lavabile a 30°  
*Washable 30°*



Lavabile a 40°  
*Washable 40°*



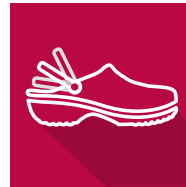
Lavabile a 140°  
*Washable 140°*



Arco della suola con striature  
*Arch with stria*



Suola con rilievi  
*Ribbed sole*



Cinturino mobile  
*Folding heel strap*



Elettrostatico  
*Electrostatic*



Traspirabilità e gestione  
della temperatura  
*Breathability and temperature  
management*



Controllo della temperatura  
*Temperature control*



Altamente traspirabile  
*Highly breathable*



Tessuti ecologici  
che curano il benessere  
*Eco-friendly textiles that care  
for well-being*



Aiuta a rallentare  
la proliferazione dei batteri  
*Helps slow down the growth of  
bacteria*



Calzatura pensata per la salute  
*Footwear designed for health*

# MARSELLA

## Tomaia / Upper

- Microfibra **D'COVER OEKO-TEX®**
- **D'COVER OEKO-TEX®** microfiber

## Suola interna / Interior sole

- Tessuto su schiuma di poliuretano
- *Fabric over polyurethane foam*

## Suola / Sole

- Poliuretano
- *Polyurethane*

Art. 5018

## Taglie / Sizes

34 ÷ 48

*Dian*



000 Nero / Black



00 Bianco / White

Scarpa antiscivolo ad alto coefficiente su asciutto e bagnato, tomaia in microfibra **D'COVER OEKO-TEX®** traspirante e lavabile a 40 gradi con ammortizzazione nel tallone per una maggiore aderenza della camminata o in posizioni di flessione estrema, proteggendo il piede da vesciche, sottopiede imbottito con trattamento antibatterico in schiuma di poliuretano, cuciture di sicurezza per garantire l'unione delle parti delle scarpe durante il lavaggio.

*Shoe slip high coefficient in dry and wet ribs grooved on the bottom to facilitate drainage of fluids to avoid slipping on wet floors, upper microfiber **D'COVER OEKO-TEX®** breathable and washable at 40 degrees with cushioning in the heel to prevent the shoe slipping off during walking or in extreme flexing positions, protecting the foot from blistering, padded insole polyurethane foam antibacterial treatment, security stitched to ensure the union of the shoes parts during a hot wash.*

**Omologazione / Regulations**  
EN-ISO-20347 (UE) 2016/425

**Livello di protezione / Protection level**  
SRC + O1 + FO

**ANTIbatterico / ANTibacterial**  
ISO 16187



Anti-scivolo / Non-skid



# CASUAL

## Tomaia / Upper

- Microfibra **D'COVER PLUS®**
- **D'COVER PLUS®** microfiber

## Suola interna / Interior sole

- Tessuto su schiuma di poliuretano
- *Fabric over polyurethane foam*

## Suola / Sole

- **XL EXTRALIGHT®** (composto a base di EVA)
- **XL EXTRALIGHT®** (EVA based compound)

Art. 5030

Taglie / Sizes  
35 ÷ 46

*Dian*



000 Nero / Black



00 Bianco / White



Anti-scivolo / Non-skid

Scarpa tipo sneaker con lacci. Tomaia in microfibra **D'COVER PLUS®**, fodera in microfibra tecnica **D'DRY®**, collo della caviglia imbottito prevenire la formazione di vesciche. Forma dritta con punta arrotondata. Robusto contrafforte per sostenere il tallone. Sottopiede in tessuto imbottito termoformato poliuretano espanso con trattamento antibatterico e carbone attivo. Suola in composito **EVA**, ultraleggera, comoda, flessibile e antiscivolo.

**Omologazione / Regulations**  
EN-ISO-20347 (UE) 2016/425

*Sneaker type shoe with laces. Upper microfiber **D'COVER PLUS®**, technic microfiber lining **D'DRY®**, padded ankle collar to prevent blistering. Straight last with rounded toe. Sturdy buttress to support the heel. Cushioned fabric insole over thermo shaped polyurethane foam with antibacterial treatment and activated carbon. **EVA** composite sole, ultralight, comfortable, flexible and non-slip.*

**Livello di protezione / Protection level**  
SRC+01



# CALPE

## Tomaia / Upper

- Microfibra **D'COVER DRY®**
- **D'COVER DRY®** microfiber

## Suola interna / Interior sole

- Tessuto su schiuma di poliuretano
- Fabric over polyurethane foam

## Suola / Sole

- **XL EXTRALIGHT®** (composto a base di EVA)
- **XL EXTRALIGHT®** (EVA based compound)

Art. 5002

Taglie / Sizes  
35 ÷ 46

*Dian*



00 Bianco / White



000 Nero / Black



119 Grigio / Grey



004 Blu / Blue

**XL EXTRALIGHT®**



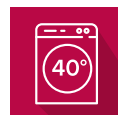
Anti-scivolo / Non-skid

Scarpa tipo Blucher con tomaia, senza cuciture e con lacci. **D'COVER DRY®** traspirante, idrorepellente ai liquidi, fodera in tessuto imbottita **D'DRY®**, collo della caviglia imbottito per prevenire la formazione di vesciche. Forma diritta con punta arrotondata. Robusto contrafforte per sostenere il tallone. Sottopiede in tessuto imbottito su poliuretano espanso termoformato con trattamento antibatterico e carbone attivo. Suola in miscela a base di **EVA XL EXTRALIGHT®**, ultra leggera, confortevole, flessibile e antiscivolo, con un design piatto, bordi e ampie scanalature per facilitare l'evacuazione dei liquidi. Adatto per lavaggio a macchina fino a 40°.

**Omologazione / Regulations**  
EN-ISO-20347 (UE) 2016/425

*Blucher type shoe with one upper piece, seamless and with laces. **D'COVER DRY®** breathable, liquid repellent fabric cut, padded fabric lining **D'DRY®**, cushioned ankle collar to prevent blistering. Straight form with rounded toe. Sturdy buttress to support the heel. Cushioned fabric insole over thermo-shaped polyurethane foam with antibacterial treatment and activated carbon. **EVA based compound sole XL EXTRALIGHT®**, ultra light, comfortable, flexible and non-skid, with a flat pad design, piped edges and wide grooves to facilitate evacuation of liquids. Suitable for machine washing up to 40°.*

**Livello di protezione / Protection level**  
SRC + O1 + FO





# DANCE

## Tomaia / Upper

- Microfibra **D'COVER DRY®**
- **D'COVER DRY®** microfiber

## Suola interna / Interior sole

- Tessuto su schiuma di poliuretano
- *Fabric over polyurethane foam*

## Suola / Sole

- **D'LIGHT®** (composto a base di EVA)
- **D'LIGHT®** (EVA based compound)

Art. 5037

## Taglie / Sizes

35 ÷ 42

*Dian*



000 Nero / Black



00 Bianco / White



Ballerine monopezzo senza cuciture. Maglia traspirante **D'COVER DRY®**, fodera in tessuto imbottito **D'DRY®**. Forma dritta con punta arrotondata. Counter abbastanza forte da tenere il tallone. Sottopiede imbottito in tessuto termoformato poliuretano espanso con trattamento antibatterico e carbone attivo. Suola in composto **D'LIGHT®**, ultraleggera, comoda, flessibile e antiscivolo, con design piatto, bordi affilati e ampie scanalature per eliminare i liquidi. Lavabile in lavatrice fino a 40°.

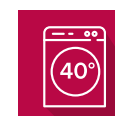
**Omologazione / Regulations**  
EN-ISO-20347 (UE) 2016/425

**ANTIbatterico / ANTIbacterial**  
ISO 16187

*One-piece, seamless cut ballet flats. Breathable mesh cut **D'COVER DRY®**, padded textile lining **D'DRY®**. Straight last with rounded toe. Counter hard enough to hold the heel. Textile padded insole on thermoformed polyurethane foam with antibacterial treatment and activated carbon. **D'LIGHT®** composite sole, ultralight, comfortable, flexible and non-skid, with flat pad design, sharp edges and wide grooves to help get rid of liquid. Machine washable up to 40°.*

**Livello di protezione / Protection level**  
SRC + O1 + FO

Anti-scivolo / Non-skid



# ZOCCOLO EVA - EVA CLOG

Zoccolo in **EVA**, senza lattice, formato da un unico pezzo, anatomico e antiscivolo.

*Ultralight **EVA** clog, latex free, one piece, anatomical and non-skid.*

Art. 544

**SUPER  
LIGHT  
90 GR.**



**LACCIO RIBALTABILE  
FOLDING HEEL STRAP**

**NUOVA SUOLA ANTISCIVOLO  
NON-SKID NEW SOLE**

Ultraleggero, solo 180 grammi al paio.  
Adatto al lavaggio in lavatrice fino ai 40°.  
Laccetto posteriore ribaltabile e regolabile tra tallone e caviglia.

I fori sono progettati per favorire la traspirazione e la pulizia, ma al contempo evitano l'entrata diretta di liquidi e fluidi.  
La suola ha dei micro-punti massaggianti per stimolare una migliore circolazione sanguigna.  
Lo zoccolo è fornito di soletta interna di tessuto su schiuma di poliuretano con trattamento antibatterico ai carboni attivi.

**Normativa:** UE 425/2016. Categoria I.  
SRA = antiscivolo su piastrella e acqua con detergente, norma EN-ISO-20347.

**Livello di protezione:** OB-SRC+E.

*Ultralight, only 180 grams per pair.  
Suitable for machine washing up to 40°.  
Foldable rear strap, drilled in the sides to facilitate perspiration, cleaning and to avoid direct penetration of liquid into the clog.  
Sole with microdots that massage to stimulate blood circulation.*

*Insole incorporates a fabric over polyurethane foam with antibacterial treatment and activated carbon.*

**Regulations:** UE 425/2016. Category I.  
SRA = non-skid on tiled surface with detergent and water as a lubricant, standard EN-ISO-20347.

**Protection level:** OB-SRC+E.



# EVA

**Materiale / Material**

- Ultralight EVA
- Ultralight EVA

**Art. 544**

**Taglie / Sizes**  
35 ÷ 47



**Art. 544**  
00 Bianco / White



**Art. 544/N**  
000 Nero / Black

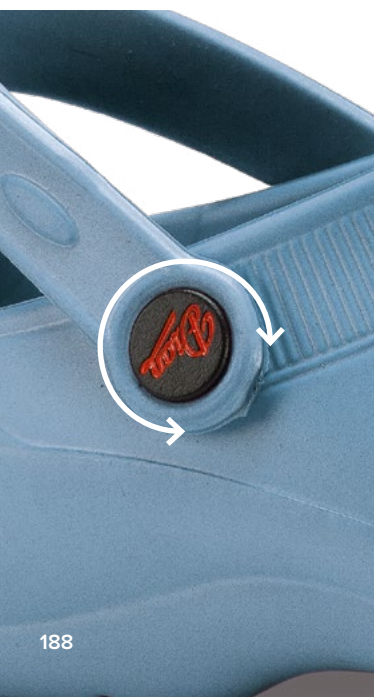
Ultraleggera, antibatterica, priva di lattice, monopezzo, anatomica e zoccoli in **EVA** antiscivolo. Lavabile in lavatrice fino a 40°. Cinturino posteriore pieghevole, forata ai lati per facilitare la traspirazione, la pulizia e per evitare la penetrazione diretta del liquido nello zoccolo. Suola con micropunte che massaggiano per stimolare la circolazione sanguigna. Incorpora una soletta interna in tessuto su schiuma di lattice con trattamento antibatterico. **ULTRALEGGERO**, solo 180 grammi al paio.

*Ultralight **EVA** clog, latex free, one piece, anatomical and nonskid. Suitable for machine washing up to 40°. Foldable rear strap, drilled in the sides to facilitate perspiration, cleaning and to avoid direct penetration of liquid into the clog. Sole with microdots that massage to stimulate blood circulation. Insole incorporates a fabric over latex foam with antibacterial treatment. **ULTRALIGHT**, only 180 grams per pair.*

**Omologazione / Regulations**  
EN-ISO-20347 (UE) 425/2016

**Livello di protezione / Protection level**  
SRC + E + OB

**ANTibatterico / ANTibacterial**  
ISO 16187





**Art. 544/B**  
004 Blu / Blue



**Art. 544/V**  
002 Verde / Green



**Art. 544/B**  
857 Blu notte / Navy Blue



**Art. 544/A**  
118 Azzurro / Light blue



**Art. 544/R**  
011 Rosa / Pink



**Art. 544/L**  
597 Lilla / Lilac

Anti-scivolo / Non-skid



NUOVA SUOLA / NEW SOLE

# EVA-PLUS

**Materiale / Material**

- Ultralight EVA
- Ultralight EVA

**Art. 544P**

**Taglie / Sizes**

35 ÷ 46

*Dian*



Anti-scivolo / Non-skid



00 Bianco / White



000 Nero / Black

Zoccolo in **EVA** ultraleggero, antibatterico, privo di lattice, un pezzo, anatomico, antiscivolo e antistatico. Lavabile in lavatrice fino a 40°. Cinturino posteriore pieghevole, forata ai lati per facilitare la traspirazione e la pulizia ed evitare la penetrazione diretta di liquido nello zoccolo. Suola con micropunti che massaggiano stimolare la circolazione sanguigna. Incorpora un tessuto interno su schiuma di lattice con trattamento antibatterico.

*Ultralight **EVA** clog, antibacterial, latex free, one piece, anatomical, non-skid and antistatic. Suitable for machine washing up to 40°. Foldable rear strap, drilled in the sides to facilitate perspiration, cleaning and to avoid direct penetration of liquid into the clog. Sole with microdots that massage to stimulate blood circulation. It incorporates an interior fabric template on latex foam with antibacterial treatment.*

**Omologazione / Regulations**  
EN-ISO-20347 (UE) 425/2016

**Livello di protezione / Protection level**  
SRC + E + OB

**ANTIbatterico / ANTibacterial**  
ISO 16187



# EVA-SOFT

**Materiale / Material**  
- Ultralight EVA  
- Ultralight EVA

**Art. 5036**

**Taglie / Sizes**  
35 ÷ 46

*Dian*



Anti-scivolo / Non-skid



00 Bianco / White



000 Nero / Black

Ultraleggera, antibatterica, priva di lattice, monopezzo, anatomica e zoccoli in **EVA** antiscivolo. Lavabile in lavatrice fino a 40°. Cinturino posteriore pieghevole. Forato ai lati per facilitare la traspirazione, la pulizia ed evitare la penetrazione diretta del liquido nello zoccolo. Suola in PU rimovibile con grandi proprietà di recupero di energia quando si cammina, rivestita con tessuto **D'DRY®**.

*Ultralight, antibacterial, latex-free, one piece, anatomical and non-skid **EVA** clogs. Machine washable up to 40°. Foldable rear strap, drilled in the sides to facilitate perspiration, cleaning and to avoid direct penetration of liquid into the clog. Removable PU sole with great energy recovery properties when walking, lined with **D'DRY®** fabric.*

**Omologazione / Regulations**  
EN-ISO-20347 (UE) 425/2016

**Livello di protezione / Protection level**  
OB + SRC + E

**ANTibatterico / ANTibacterial**  
ISO 16187



# PISA CORREA

## Tomaia / Upper

- Microfibra **D'COVER OEKO-TEX®**
- **D'COVER OEKO-TEX®** Microfiber

## Suola interna / Interior sole

- Suola anatomica in microfibra
- *Anatomic microfiber sole*

## Suola / Sole

- Schiuma di poliuretano e TPU
- *Polyurethane foam and TPU*

Art. 523

Taglie / Sizes

35 ÷ 47

*Dian*



Anti-scivolo / Non-skid



00 Bianco / White



004 Blu / Blue

Zoccolo con cinturino oscillante sul tallone realizzato in microfibra **Technic D'COVER OEKO-TEX®** con imbottitura traforata sul collo del piede per prevenire formazione di vesciche, montato su forma dritta con punta arrotondata. Soletta anatomica in microfibra tecnica con barra metatarsale. Suola Antibatterica in poliuretano, doppia densità antiscivolo, bicomponente poliuretano e TPU combinati per aumentare l'efficienza antiscivolo dello zoccolo.

*Clog with swing heel strap made of Technic microfiber **D'COVER OEKO-TEX®** with perforated padding on the instep to prevent blistering, mounted on straight shape with rounded toe. Anatomic microfiber technique lined with metatarsal bar. Antibacterial polyurethane sole wedge-shaped, dual density slip-resistant, double component polyurethane and TPU combined to increase the non slip efficiency of the clog slip.*

## Omologazione / Regulations

EN-ISO-20347 (UE) 425/2016

## Livello di protezione / Protection level

SRA + E + OB





## CIABATTA DONNA

Tomaia / Upper  
- Pelle / Leather

Art. 473

Taglie / Sizes  
35 ÷ 41

## CIABATTA UOMO

Tomaia / Upper  
- Pelle / Leather

Art. 474

Taglie / Sizes  
40 ÷ 47

**Giblor's**  
italian worklife specialist



Art. 473



Art. 474

Zoccolo in pelle traforato con imbottitura sul collo del piede per impedire la chiusura, montato su una punta tonda dritta. Sottopiede anatomico.

*Perforated leather clog with padding on the instep to prevent closing, mounted on a straight round toe. Anatomical insole.*

# NEVADA

## Tomaia / Upper

- Microfibra / Microfiber

## Suola / Sole

- PU monodensità / Monodensity PU

## Lamina / Midsole

- Senza lamina / Without midsole

## Puntale / Toe cap

- Acciaio / Steel

## Sottopiede / Insole

- Antistatico / Antistatic

## Art. 445

00 Bianco / White

## Art. 469

000 Nero / Black

## Taglie / Sizes

35 ÷ 47



## Art. 445

00 Bianco / White



## Art. 469

000 Nero / Black

Zoccolo con puntale metallico di sicurezza e cinturino sul tallone, microfibra, alta traspirabilità con elevato assorbimento dell'umidità e rapida asciugatura. Punta arrotondata di forma diritta. Contrafforte di sufficiente durezza per sostenere il tallone. Suola in poliuretano, con rilievi scanalati per facilitare l'evacuazione dei liquidi.

Clog with Safety metallic toe cap, and heel strap, microfiber, high breathable with high moisture absorption and quick drying. Straight shape rounded toe. Buttress of sufficient hardness to hold the heel. Polyurethane sole, with grooved ridges on the sole to facilitate the evacuation liquids.

## Omologazione / Compliance

EN ISO 20345

## Livello di protezione / Protection level

SB

## Certificazione CE / CE Certification

Dir. 89/686/CEE



# ARIZONA

## Art. 447

00 Bianco / White

## Art. 478

000 Nero / Black



## Art. 478

000 Nero / Black



## Art. 447

00 Bianco / White

Scarpa elasticizzata con puntale metallico di sicurezza, microfibra, altamente traspirante con elevato assorbimento dell'umidità e rapida asciugatura. Punta arrotondata di forma diritta. Contrafforte di sufficiente durezza per sostenere il tallone. Suola in poliuretano, con rilievi scanalati per facilitare l'evacuazione dei liquidi.

Safety metallic toe cap elasticated shoe, microfiber, high breathable with high moisture absorption and quick drying. Straight shape rounded toe. Buttress of sufficient hardness to hold the heel. Polyurethane sole, with grooved ridges on the sole to facilitate the evacuation liquids.

# DERBY

## Art. 446

00 Bianco / White



Scarpa di sicurezza con puntale metallico, chiusa con lacci, microfibra, alta traspirabilità con elevato assorbimento dell'umidità e rapida asciugatura. Punta arrotondata di forma diritta. Contrafforte di sufficiente durezza per sostenere il tallone. Suola in poliuretano, con rilievi scanalati per facilitare l'evacuazione dei liquidi.

Safety metallic toe cap shoe, closed with laces, microfiber, high breathable with high moisture absorption and quick drying. Straight shape rounded toe. Buttress of sufficient hardness to hold the heel. Polyurethane sole, with grooved ridges on the sole to facilitate the evacuation liquids.

## Art. 446 - 447 - 478

### Tomaia / Upper

Microfibra / Microfiber

### Sottopiede / Insole

Antistatico / Antistatic

### Suola / Sole

PU monodensità / Monodensity PU

### Lamina / Midsole

Senza lamina / Without midsole

### Puntale / Toe cap

Acciaio / Steel

### Taglie / Sizes

35 ÷ 47

### Certificazione CE / CE Certification

Dir. 89/686/CEE

### Omologazione / Compliance

EN ISO 20345

### Livello di protezione / Protection level

S2



# Giblor's

italian work/life specialist

## PROGETTO RETAIL

Grazie alla decennale esperienza e conoscenza del retail, Giblor's è l'unica azienda del settore abbigliamento professionale ad aver sviluppato e realizzato un progetto di negozi in franchising e corner promozionali.

Il layout espositivo dei negozi monomarca Giblor's massimizza l'impatto visivo dei prodotti, che sono organizzati in maniera funzionale per facilitare l'acquisto da parte del cliente.

**Giblor's** è in grado di offrire un know-how forte e consolidato e di fornire un'ampia selezione di materiale P.o.p, dal layout di progetto, ai supporti display, fino agli accessori funzionali alla vendita.

## RETAIL PROJECT

*Thanks to its experience and knowledge of the retail, Giblor's is the only company of the work wear industry who has developed and achieved a project of franchising stores and promotional corner.*

*The exhibition layout of our one brand stores optimizes the visual impact of the products, that are organized in a functioning way in order to facilitate customer's purchase.*

**Giblor's** can offer a strong and consolidated know-how and supply a wide selection of P.o.p material, from the project layout, the display supports up to all the selling accessories.



Giblor's - Flagship store Carpi, Modena





## SHOPPER

Art. B5

## BORSA PORTA ABITI

Art. 1599  
Nero / Black

Misure / Measures  
Aperta / Open 52x94 cm



## BUSTA

Art. A009

Misure / Measures  
27x40 cm

Ideale per confezionare un singolo prodotto  
Suitable to pack a single product





## BUSTA TNT PORTA ABITI

**Dettagli / Details**

- Con Zip
- With zip

**Art. A010**

Grigio / Grey

**Misure / Measures**

34x30 cm



## GRUCCIA

**Art. G007**

Trasparente / Transparent

- A** **AFRODITE** pag. 98 - 99  
**ALAN** pag. 55 - 68 - 169  
**ALBERTO** pag. 42 - 43  
**ALESSIA** pag. 21  
**ALICE** pag. 64 - 65  
**ALINA** pag. 109 - 113  
**AMANDA** pag. 50 - 51  
**ANNA** pag. 143  
**APOLLO** pag. 78 - 79  
**ARIZONA** pag. 195  
**ARNÒ** pag. 16  
**ASIA** pag. 153  
**ATENA** pag. 100 - 101  
**ATENE** pag. 167
- B** **BANDANA** pag. 72 - 73 - 74 - 75  
**BILLY** pag. 154  
**BRUCE** pag. 166
- C** **CALPE** pag. 184  
**CAMILLA** pag. 138  
**CAMILLO** pag. 17  
**CARLA** pag. 155  
**CARLO** pag. 154  
**CASUAL** pag. 183  
**CHIARA** pag. 126 - 127 - 130 - 131  
**CHLOE** pag. 104 - 105  
**CIABATTA UOMO/DONNA** pag. 193  
**CONNOR** pag. 102 - 103
- D** **DAFNE** pag. 80 - 81  
**DANCE** pag. 185  
**DARKO** pag. 164  
**DERBY** pag. 195  
**DIVA** pag. 14
- E** **EDOARDO** pag. 19  
**ELIA** pag. 37  
**ELIANA** pag. 23  
**EMILY** pag. 118  
**ENOCH** pag. 169  
**ERIKA** pag. 106 - 107  
**ETHAN** pag. 15  
**EVA** pag. 188 - 189  
**EVA PLUS** pag. 190  
**EVA SOFT** pag. 191
- F** **FILIPPO** pag. 124 - 125  
**FRENCY** pag. 116
- G** **GABRIELE** pag. 58 - 59  
**GAUGUIN** pag. 141  
**GEA** pag. 162  
**GIADA M/C** pag. 34 - 35  
**GIADA M/L** pag. 30 - 31  
**GINEVRA** pag. 19  
**GIOIA** pag. 23  
**GIOVE** pag. 168  
**GIULIA** pag. 36  
**GIULIANA** pag. 26 - 27
- GIULIANO** pag. 28 - 29
- H** **HARRY** pag. 82 - 83  
**HELENA** pag. 139
- I** **IGEA** pag. 70 - 71  
**IRIDE** pag. 160 - 161  
**IRIS** pag. 16
- J** **JAMES** pag. 152  
**JANETA** pag. 17
- L** **LAPO** pag. 108 - 110 - 111 - 112  
**LAYLA** pag. 156  
**LEXIE** pag. 163  
**LINA** pag. 22  
**LOGAN** pag. 165  
**LONDON** pag. 146 - 147 - 148 - 149
- M** **MAGRITTE** pag. 142  
**MARGHERITA** pag. 40 - 41  
**MARSELLA** pag. 182  
**MARTA** pag. 20  
**MARZIA** pag. 20  
**MATTIA** pag. 96 - 97  
**MAYA** pag. 132 - 133  
**MEGAN** pag. 84 - 85  
**MILENA** pag. 66 - 67  
**MIRKA** pag. 137
- N** **NADIA** pag. 86 - 87  
**NEVADA** pag. 194  
**NICOLE** pag. 94 - 95  
**NINA** pag. 18  
**NOAH** pag. 166 - 167  
**NURIA** pag. 144
- P** **PAOLA** pag. 88 - 89 - 117  
**PATRICIA** pag. 145  
**PICASSO** pag. 140  
**PIERO** pag. 60 - 61  
**PISA CORREA** pag. 192
- R** **RACHELE** pag. 90 - 91  
**REBECCA** pag. 158 - 159  
**REMY** pag. 119  
**ROCCO** pag. 21  
**RODI** pag. 54 - 55  
**ROGER** pag. 117  
**RUGGERO M/C** pag. 48 - 49  
**RUGGERO M/L** pag. 52 - 53
- S** **SAM** pag. 14  
**SAUL** pag. 157  
**SILVANO M/L** pag. 32 - 33  
**SIMONA** pag. 15  
**SION** pag. 136
- T** **TANIA** pag. 46 - 47 - 122 - 123  
**TATI** pag. 44 - 45  
**TWIGGY** pag. 163
- V** **VALERIO** pag. 120 - 121
- Z** **ZOE** pag. 151



# Giblor's

italian work*life* specialist



Viale dei Trasporti, 6/A - 6/B  
41012 CARPI (MO) - Italy  
Tel. +39.059.654.602 Fax + 39.059.654.634  
[www.giblors.com](http://www.giblors.com) [info@giblors.com](mailto:info@giblors.com)